

GRADO EN ESTUDIOS INGLESES

PRIMER CURSO

1. PRIMER SEMESTRE

2. SEGUNDO SEMESTRE

PRIMER SEMESTRE

COMUNICACIÓN ORAL y ESCRITA en INGLÉS I (COEI-1) [14 + 42]

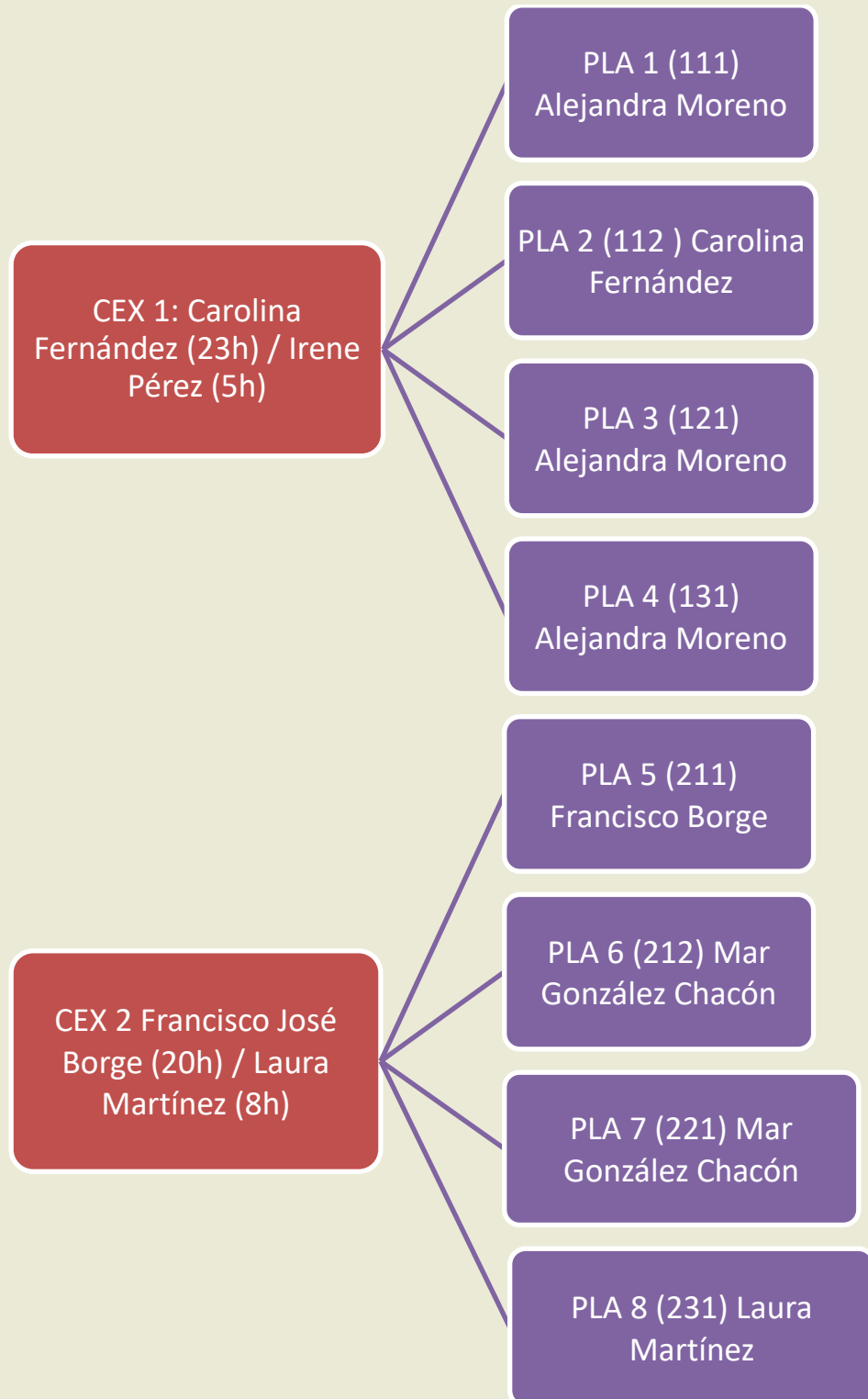
Coordina: Miasol Eguibar Holgado



INTRODUCCIÓN A LOS ESTUDIOS LITERARIOS en L.I.

[28 + 28]

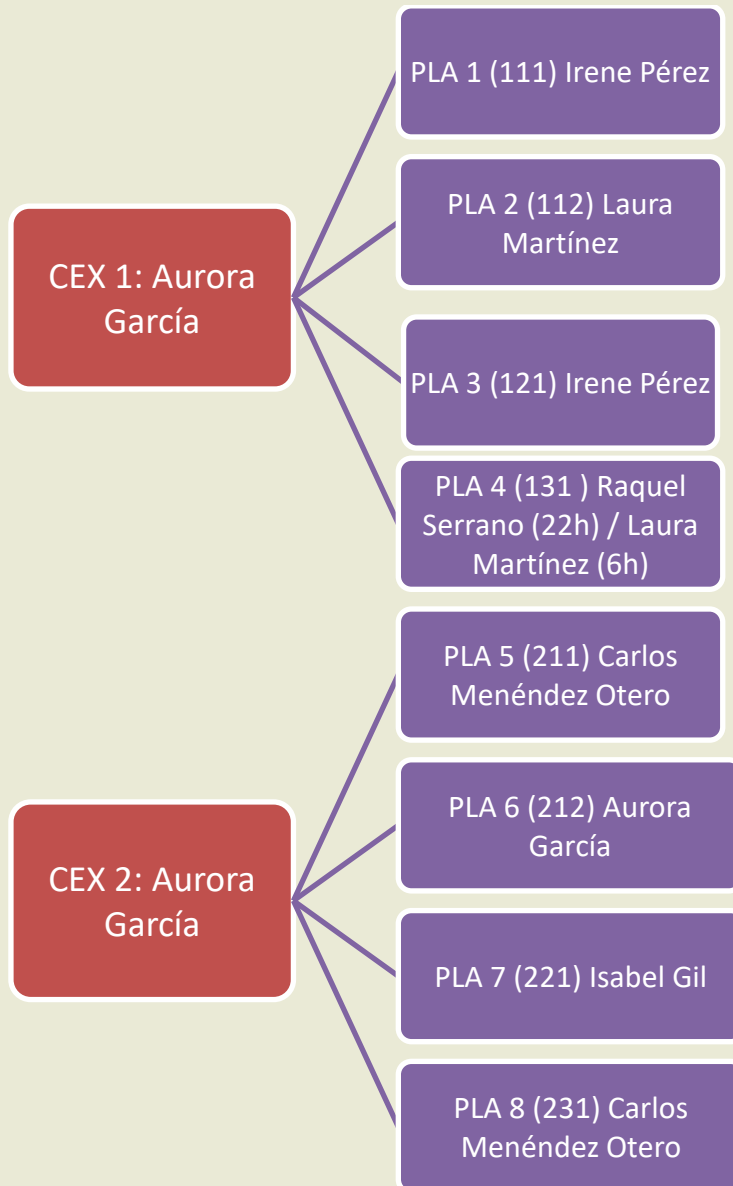
Coordina: Alejandra Moreno Álvarez



INTRODUCCIÓN CULTURAL AL MUNDO ANGLÓFONO

[28 + 28]

Coordina: Aurora García Fernández



SEGUNDO SEMESTRE

COMUNICACIÓN ORAL y ESCRITA en INGLÉS II (COEI-2)

[14 + 42]

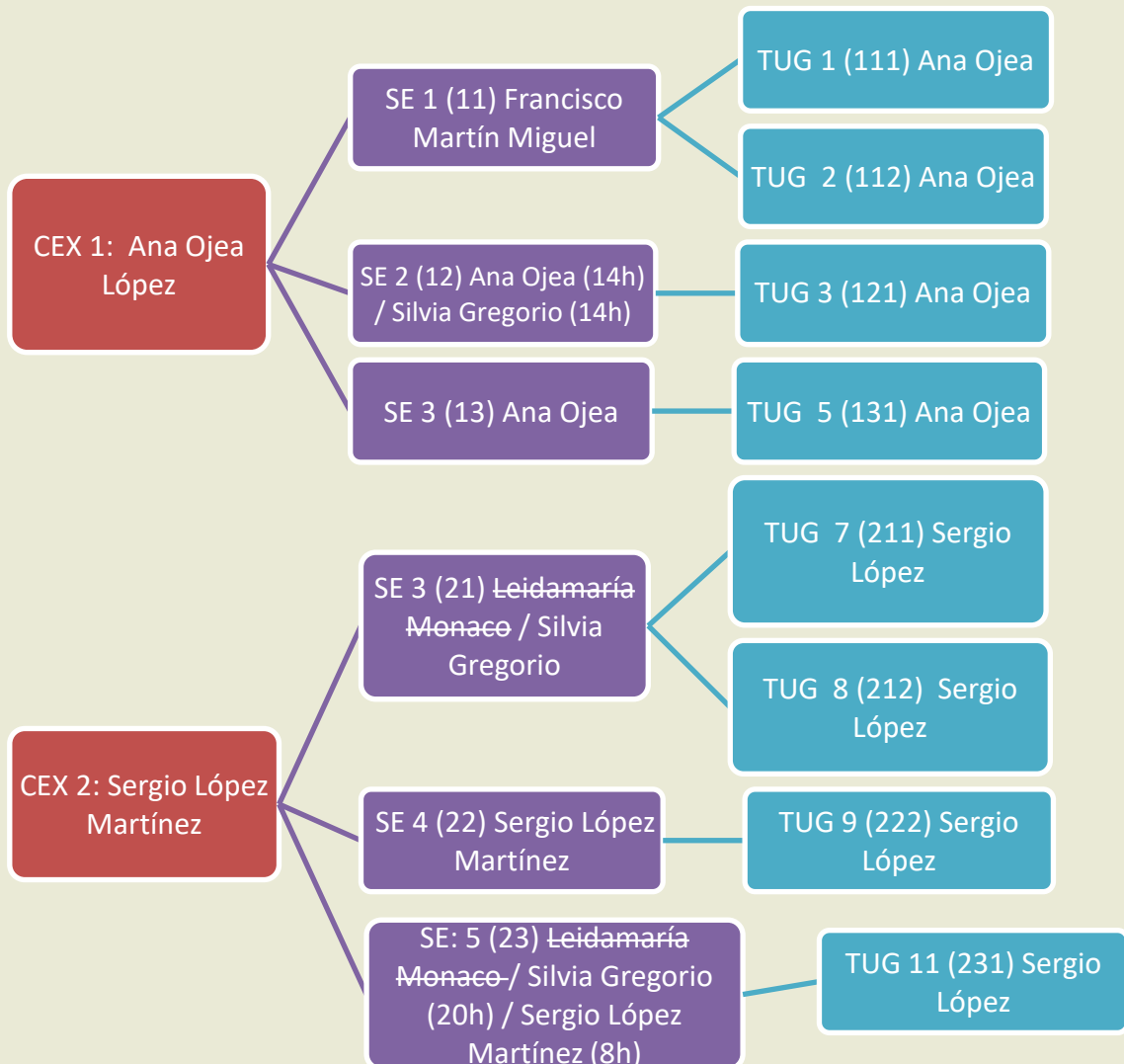
Coordina: Gabriela García Teruel



INTRODUCCIÓN LINGÜÍSTICA AL ESTUDIO DEL INGLÉS

[24 + 28+ 4]

Coordina: Ana Ojea López



SEGUNDO CURSO

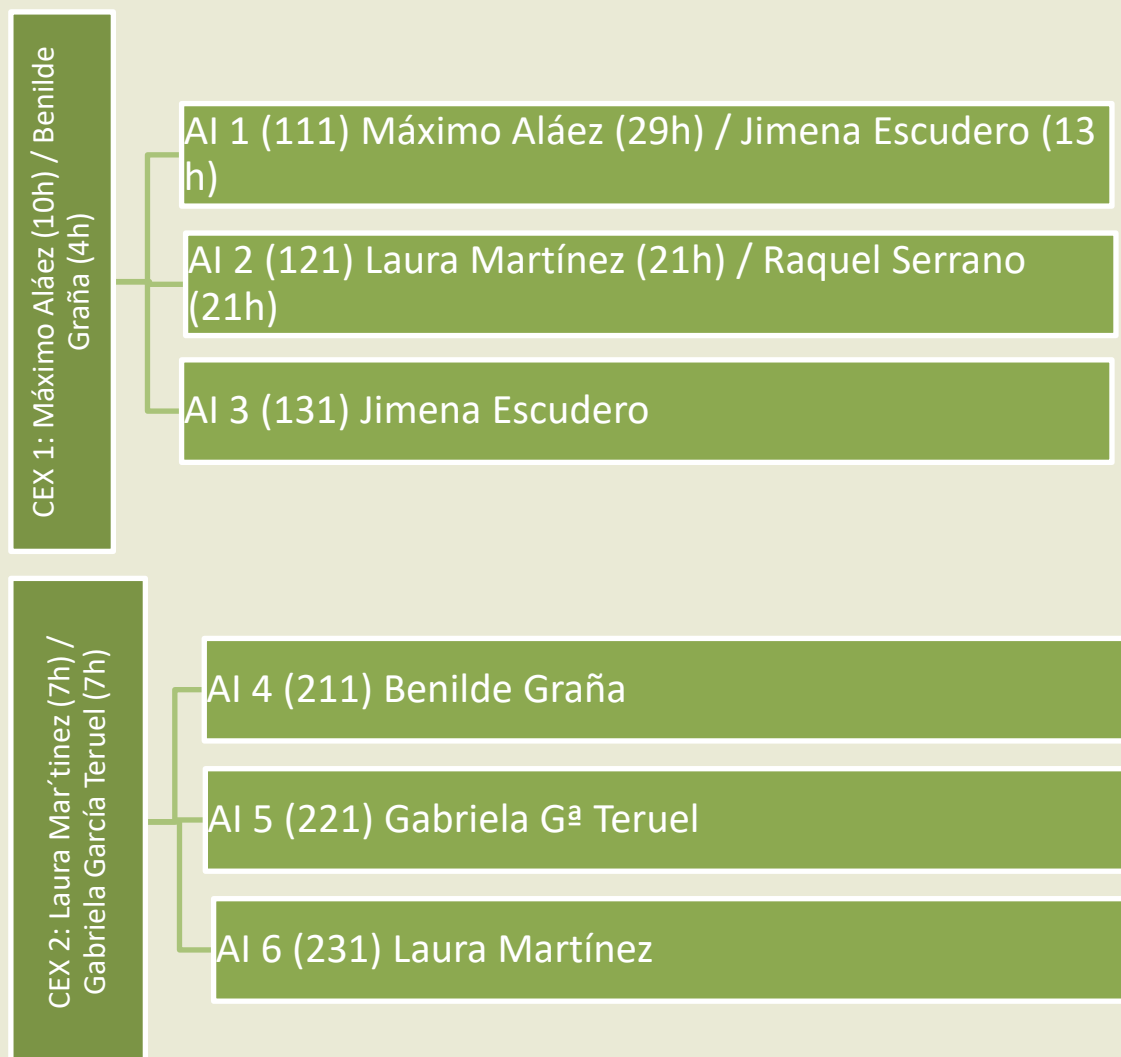
1. PRIMER SEMESTRE

2. SEGUNDO SEMESTRE

PRIMER SEMESTRE

LENGUA INGLESA I [14 + 42]

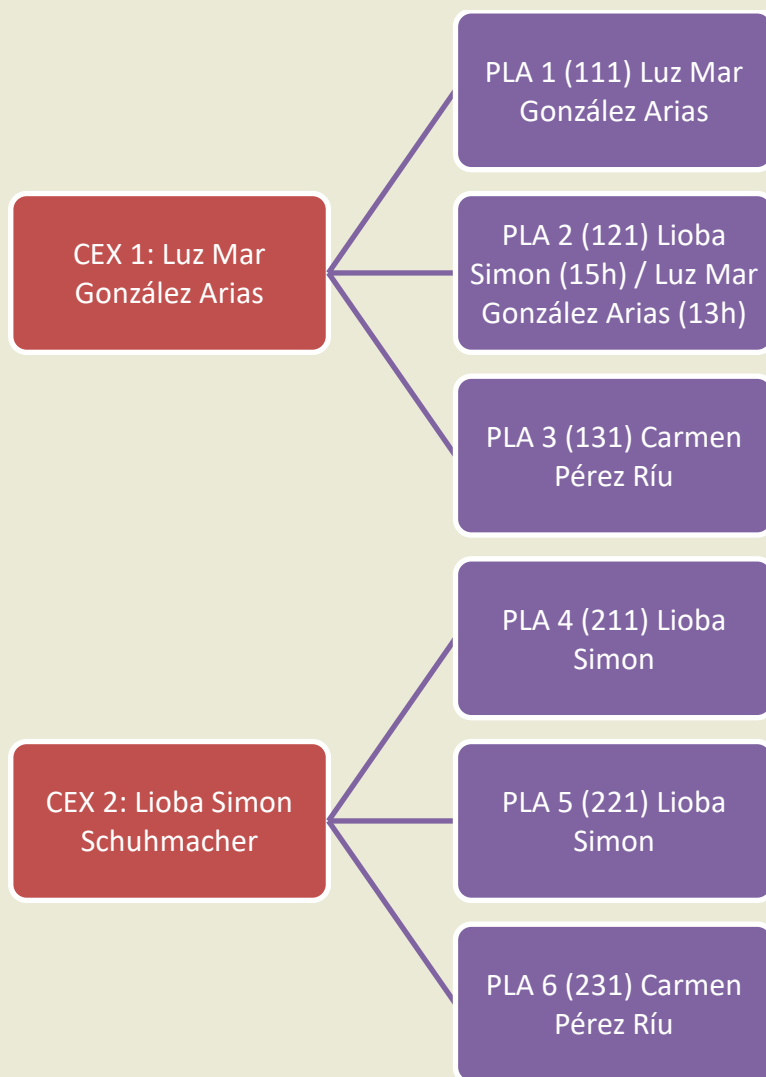
Coordina: Benilde Graña López



LITERATURAS DEL REINO UNIDO E IRLANDA

[28 + 28]

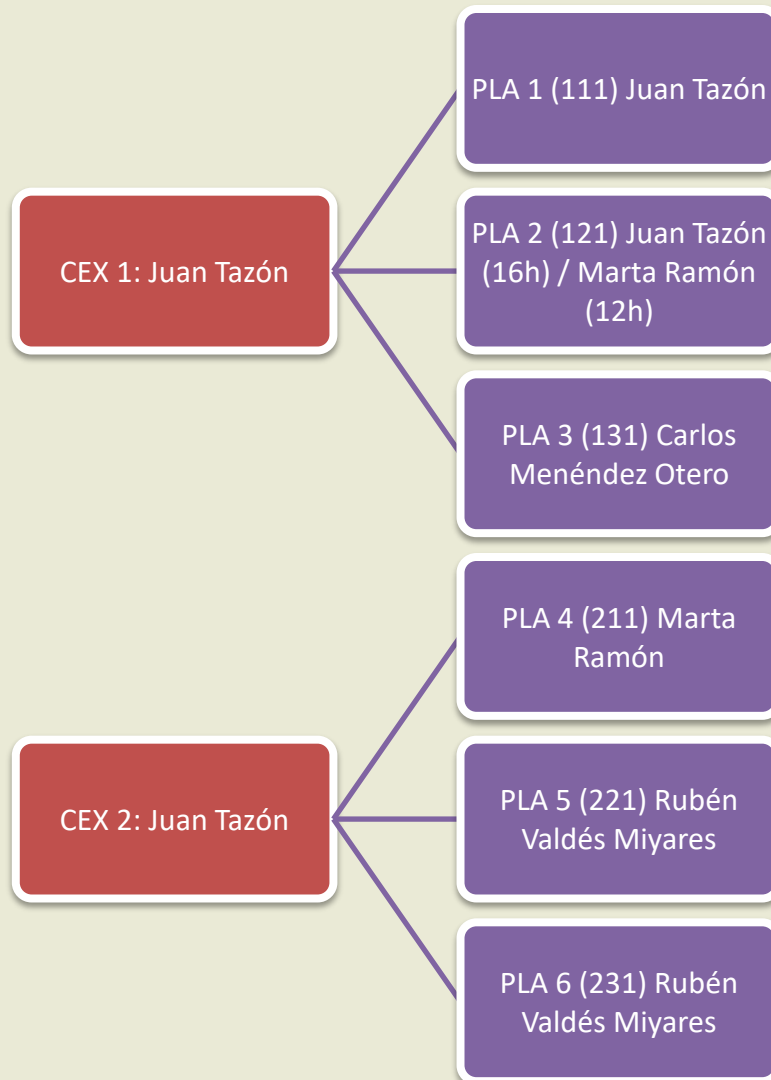
Coordina: Luz Mar González Arias



CULTURAS DE LAS ISLAS BRITÁNICAS

[28 + 28]

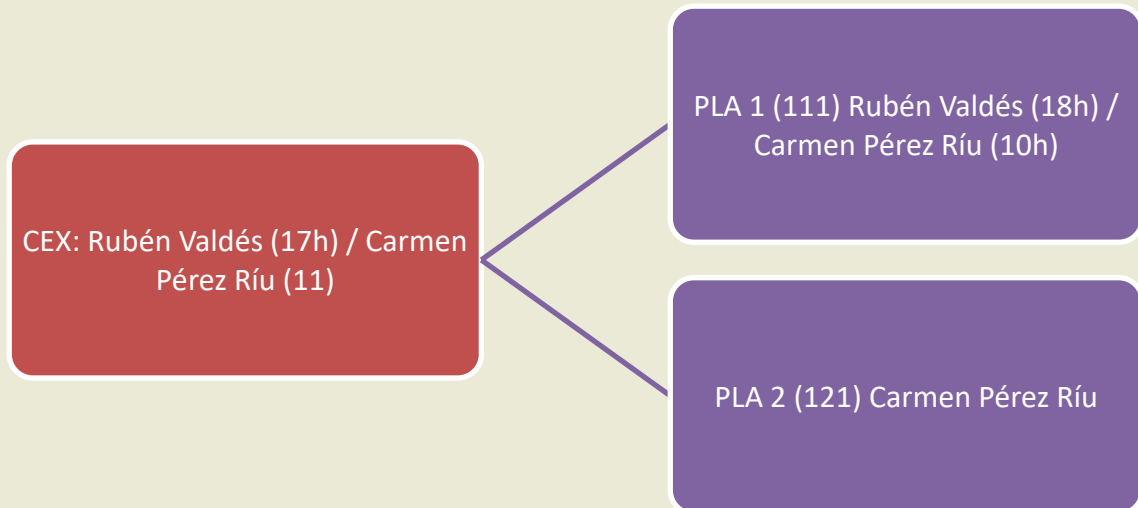
Coordina: Juan Tazón Salces



INTENSIFICACIÓN: LAS LITERATURAS EN L.I. EN EL CINE

[28 + 28]

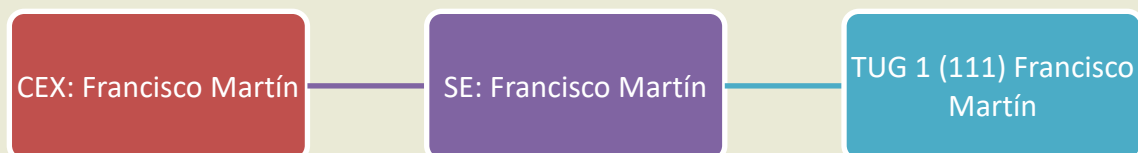
Coordina: Carmen Pérez Ríu



INTENSIFICACIÓN: MORFOLOGÍA DEL INGLÉS

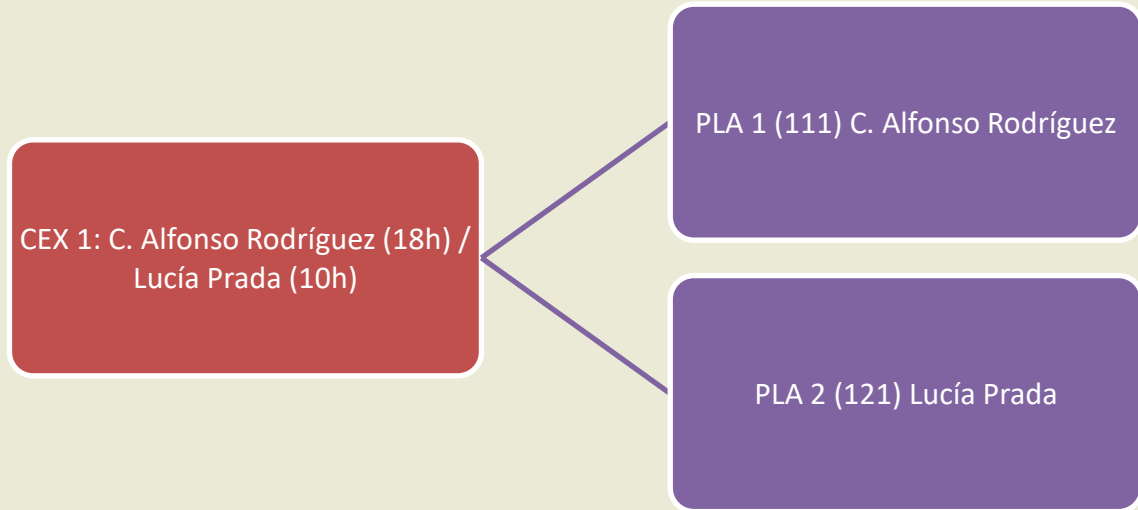
[24 + 28+ 4]

Coordina: Francisco Martín Miguel



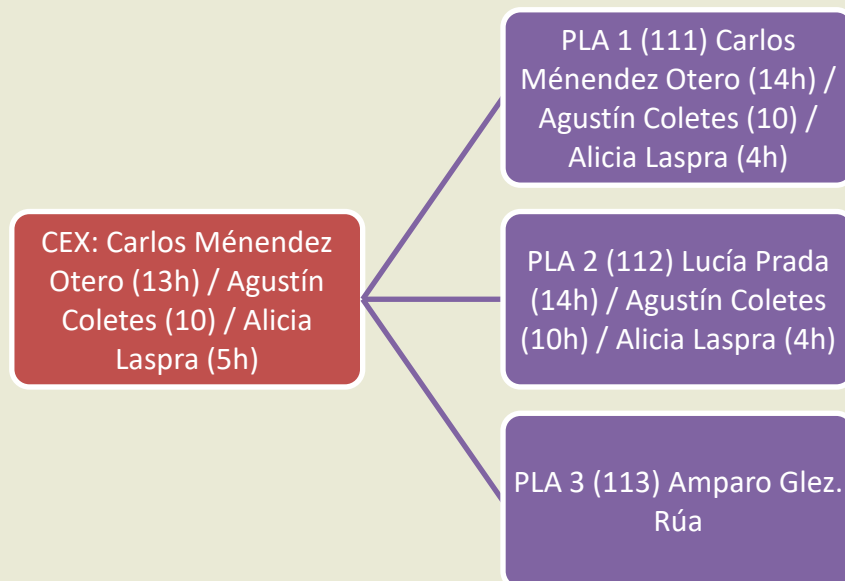
TRADUCCIÓN: DOCUMENTACIÓN y HERRAMIENTAS PARA LA TRADUCCIÓN DIRECTA E INVERSA [28 + 28]

Coordina: Rodríguez Fdez.-Peña, Carlos Alfonso



TRADUCCIÓN: TRADUCCIÓN GENERAL DIRECTA E INVERSA [28 + 28]

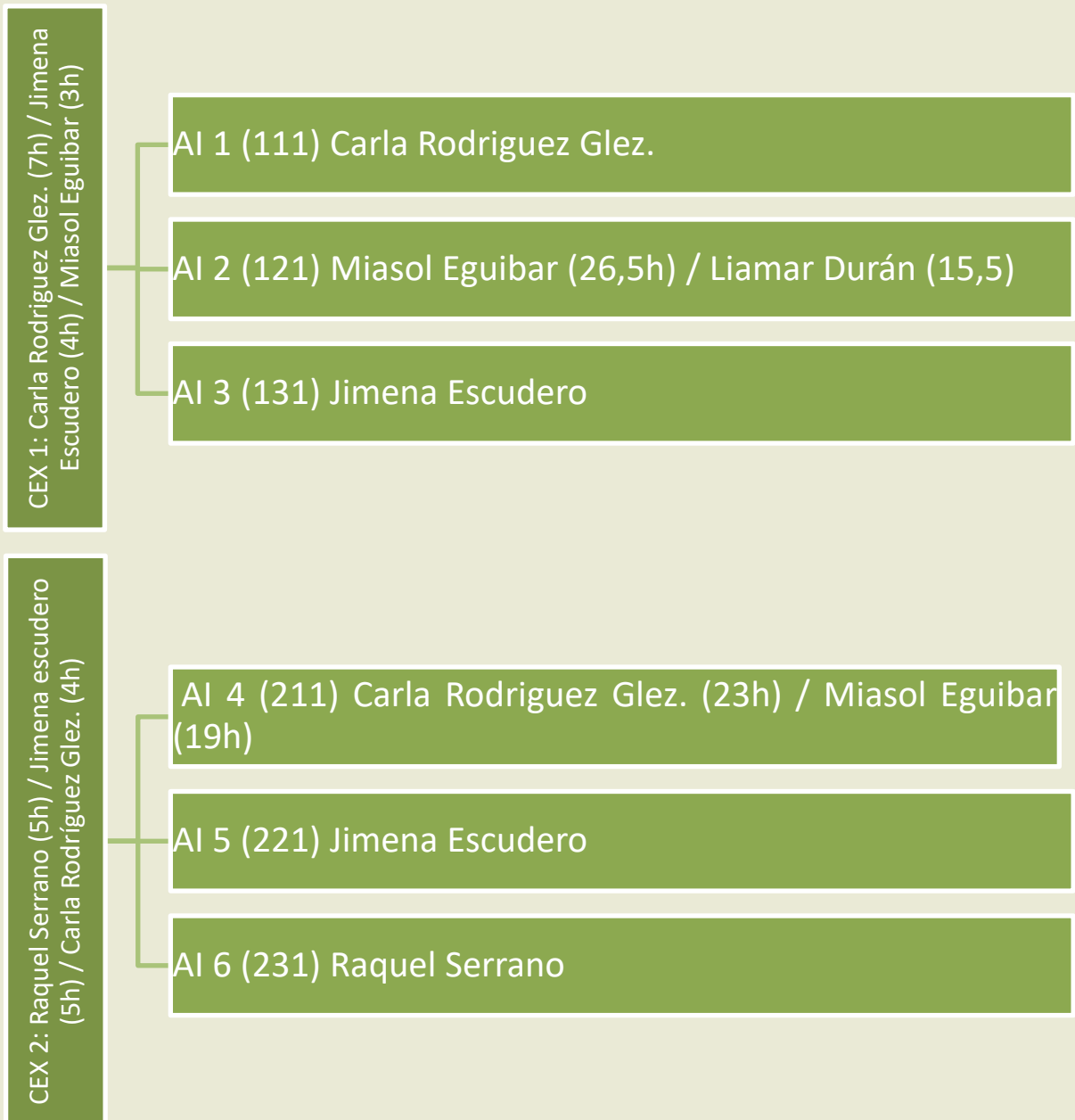
Coordina: Agustín Coletes Blanco



SEGUNDO SEMESTRE

LENGUA INGLESA II [14 + 42]

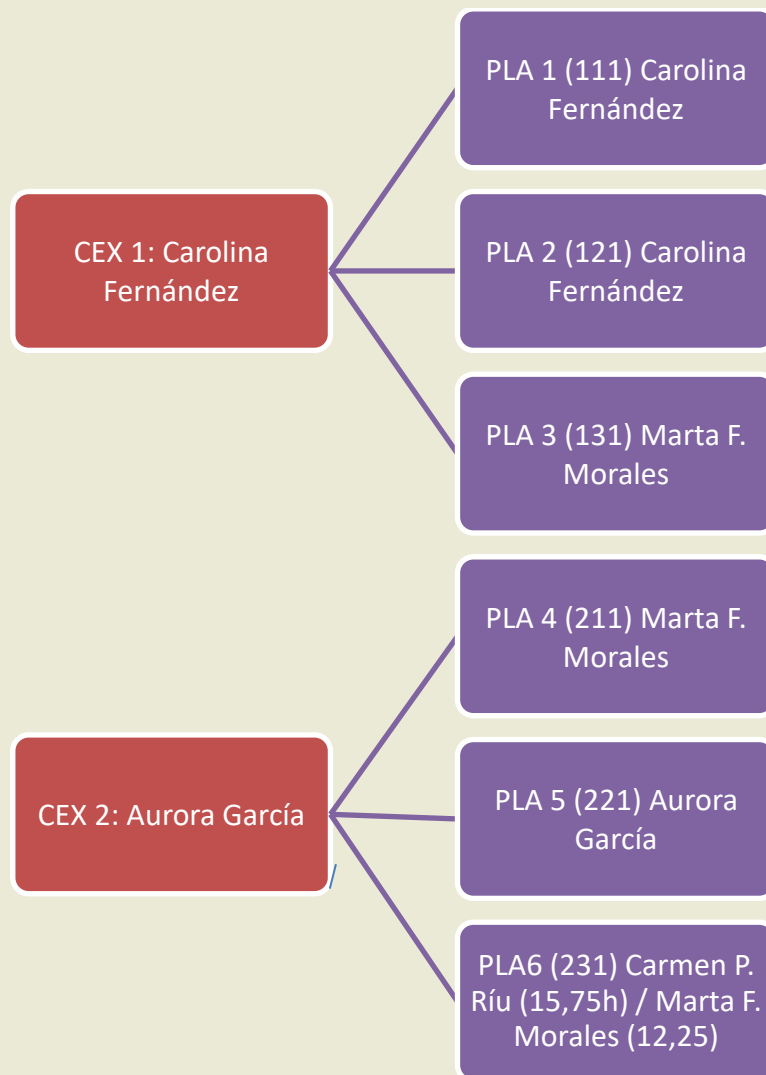
Coordina: Carla Rodríguez González



CULTURAS DE LOS ESTADOS UNIDOS

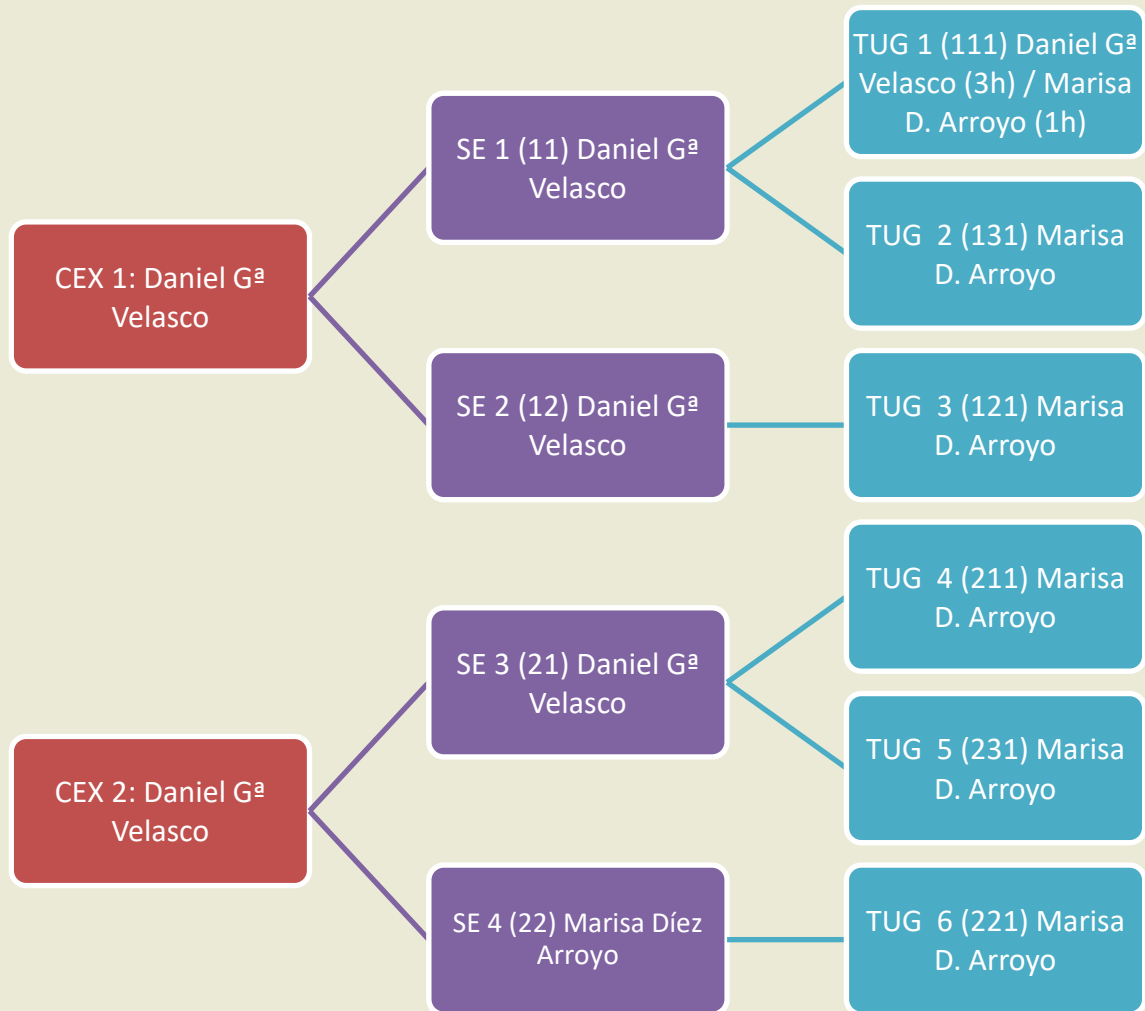
[28 + 28]

Coordina: Aurora García Fernández



LEXICOLOGÍA DEL INGLÉS [24 + 28+ 4]

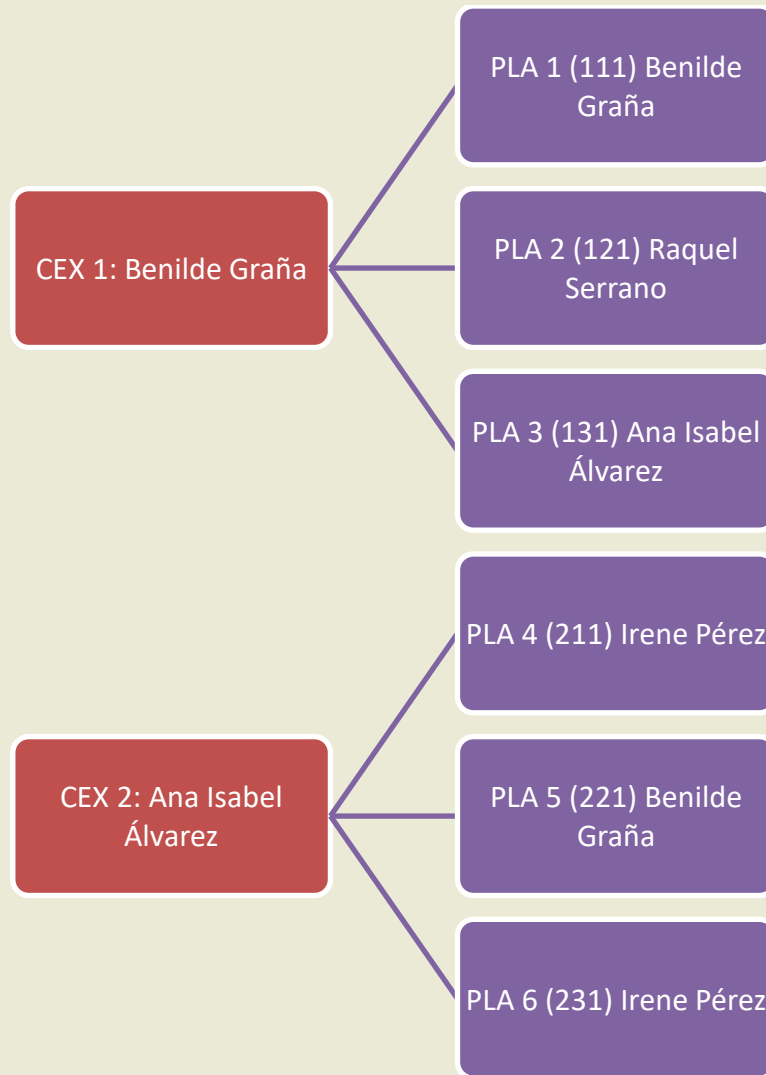
Coordina: Daniel García Velasco



FONÉTICA y FONOLOGÍA DEL INGLÉS

[28+ 28]

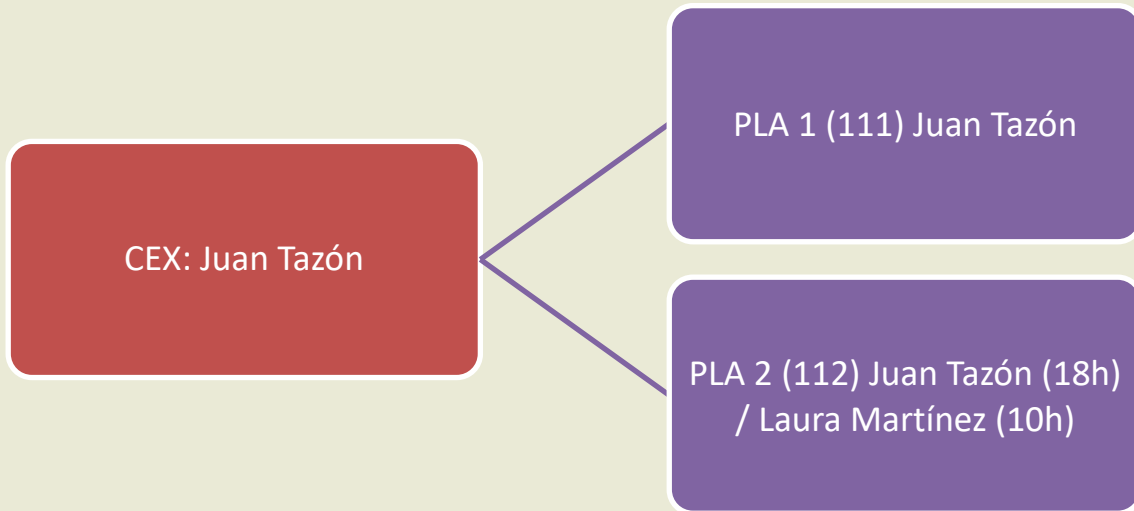
Coordina: Benilde Graña López



INTENSIFICACIÓN: EL TEATRO EN LENGUA INGLESA

[28 + 28]

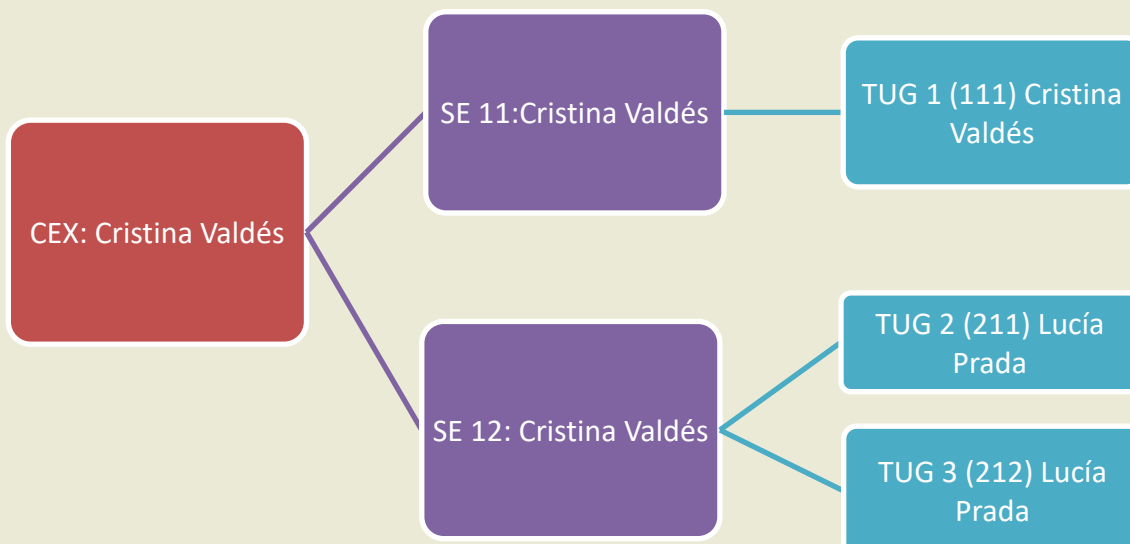
Coordina: Juan Tazón Salces



TRADUCCIÓN: TEORÍA DE LA TRADUCCIÓN

[45 + 7 + 4]

Coordina: Cristina Valdés Rodríguez



TERCER CURSO

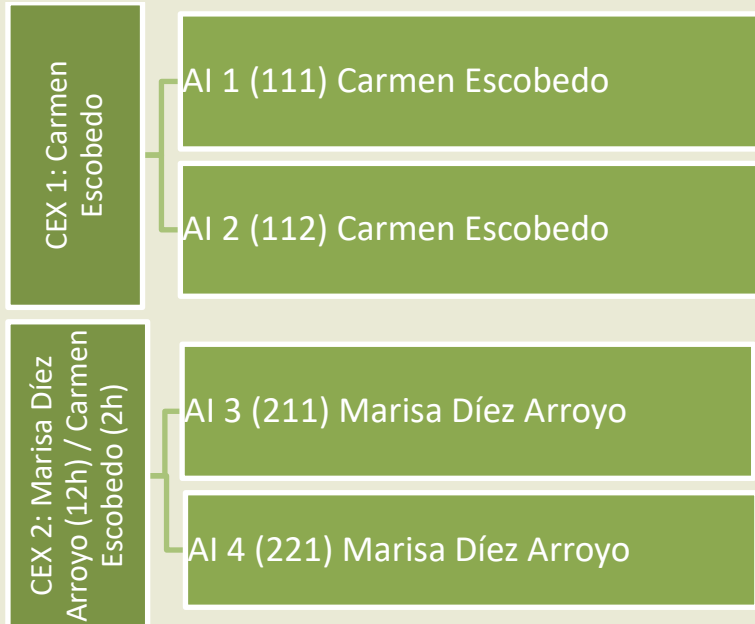
1. PRIMER SEMESTRE

2. SEGUNDO SEMESTRE

PRIMER SEMESTRE

LENGUA INGLESA III [14 + 42]

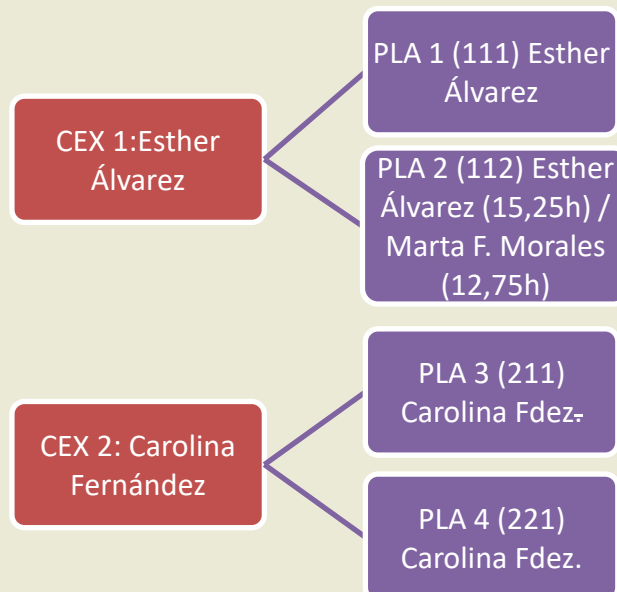
Coordina: Carmen Escobedo de Tapia



LITERATURAS DE LOS ESTADOS UNIDOS

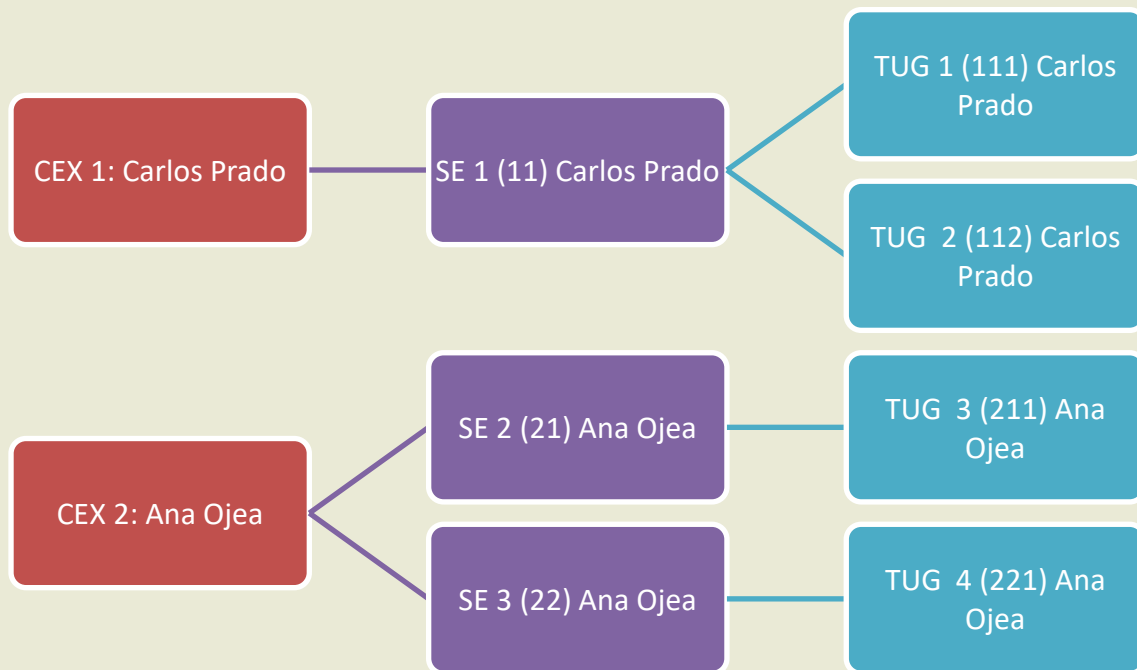
[28 + 28]

Coordina: Esther Álvarez López



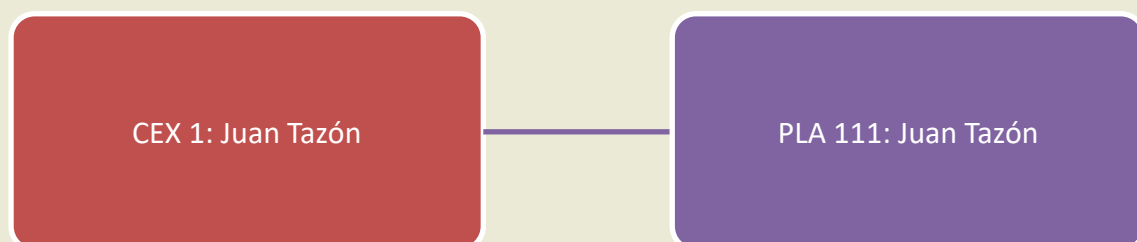
SINTAXIS DEL INGLÉS I [24 + 28+ 4]

Coordina: Ana Isabel Ojea López



INTENSIFICACIÓN: TEXTOS CLÁSICOS EN LENGUA INGLESA [28 + 28]

Coordina: Juan Tazón Salces



INTENSIFICACIÓN: LAS LITERATURAS EN L. I. EN EL AULA [28 + 28]

Coordina: Carmen Escobedo de Tapia

CEX 1: Carmen Escobedo

PLA 111: Carmen Escobedo

LINGÜÍSTICA INGLESA APLICADA [28 + 28]

Coordina: Agustín Coletes Blanco

CEX 1: Agustín Coletes (15h) /
Alicia Laspra (9h) / Raquel Serrano
(4h)

PLA 111: Agustín Coletes (15h) /
Alicia Laspra (8h) / Raquel Serrano
5h

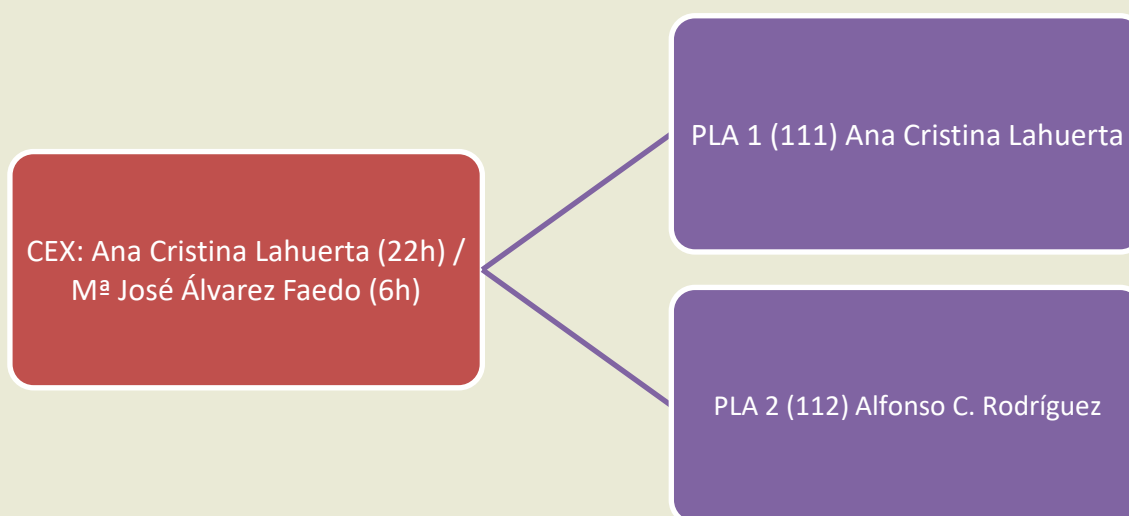
LA ENTONACIÓN DEL INGLÉS [28+ 28]

Coordina: Benilde Graña López



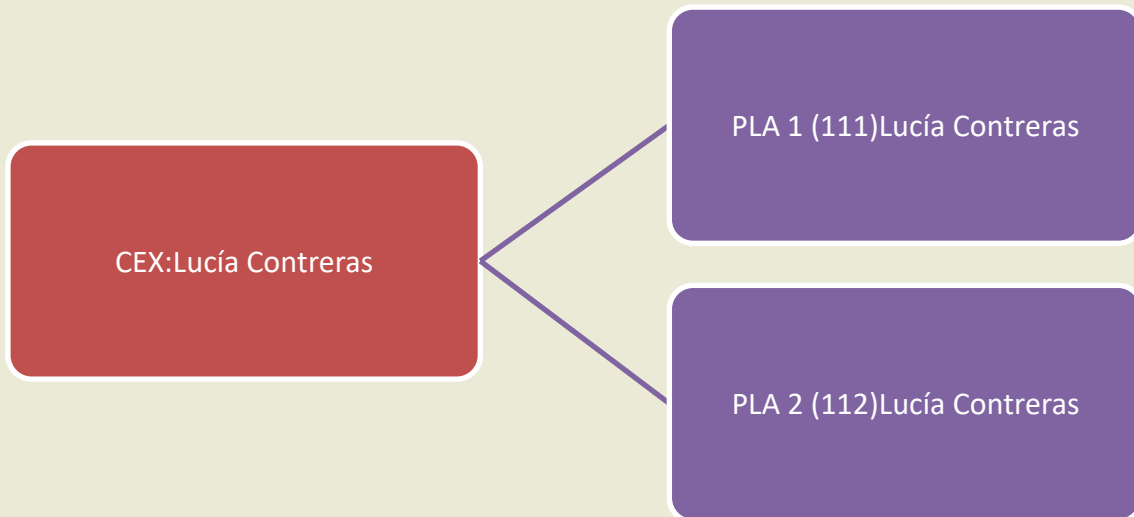
**TRADUCCIÓN: TRADUCCIÓN DIRECTA DE TEXTOS
ESPECIALIZADOS: CIENCIAS SOCIALES Y JURÍDICAS [28 + 28]**

Coordina: Ana Cristina Lahuerta



TRADUCCIÓN: TRADUCCIÓN AUDIOVISUAL DIRECTA E INVERSA [28 + 28]

Coordina: Lucía Contreras García



SEGUNDO SEMESTRE

LENGUA INGLESA IV [14 + 42]

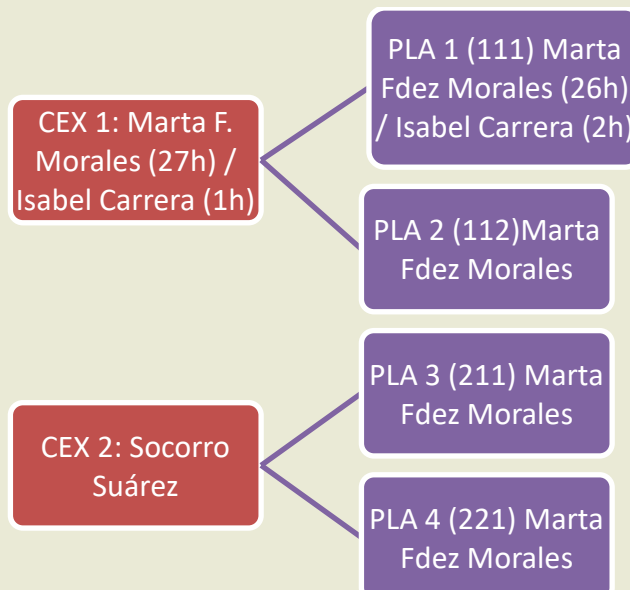
Coordina: Marisa Díez Arroyo



LA PERSPECTIVA DE GÉNERO EN LAS LITERATURAS EN L. I.

[28 + 28]

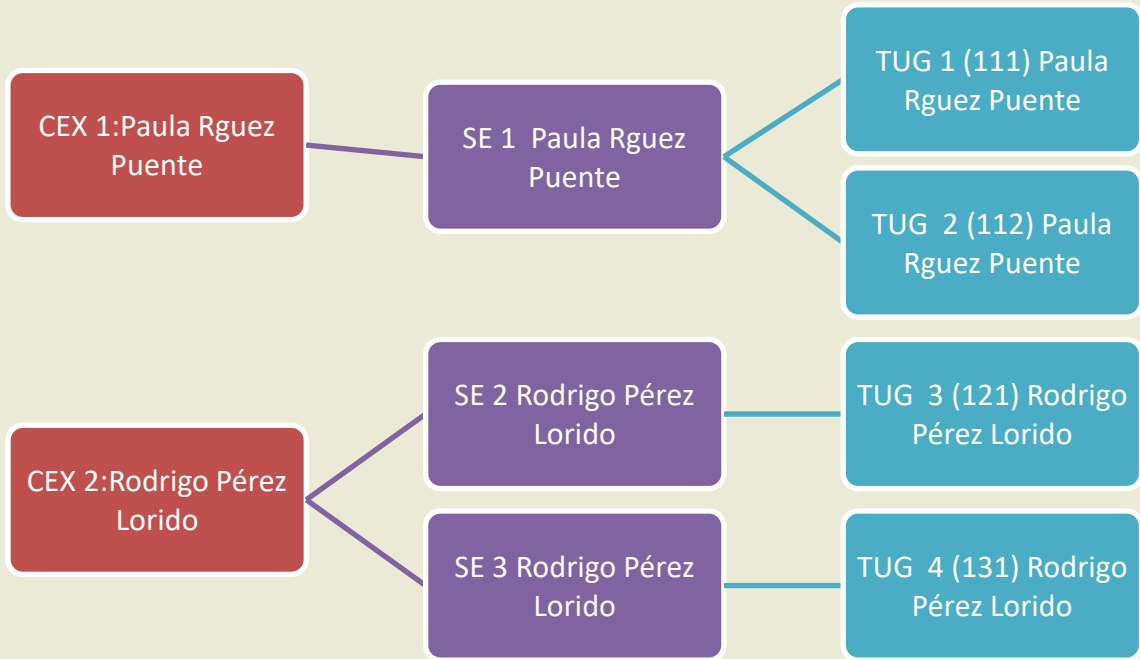
Coordina: Socorro Suárez Lafuente



HISTORIA DEL INGLÉS I

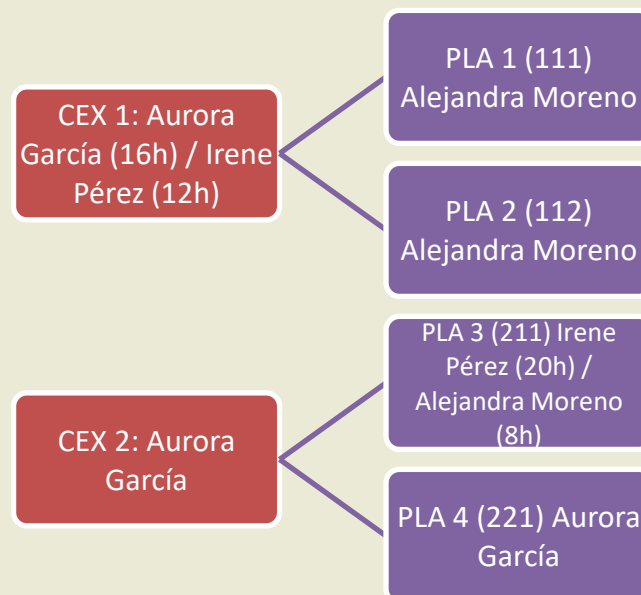
[24 + 28+ 4]

Coordina: Rodrigo Pérez Lorigo



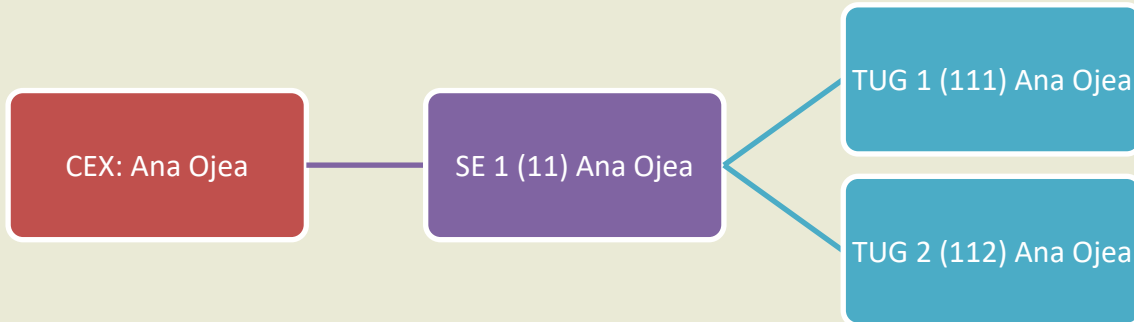
CULTURAS POSTCOLONIALES [28 + 28]

Coordina: Aurora García Fernández



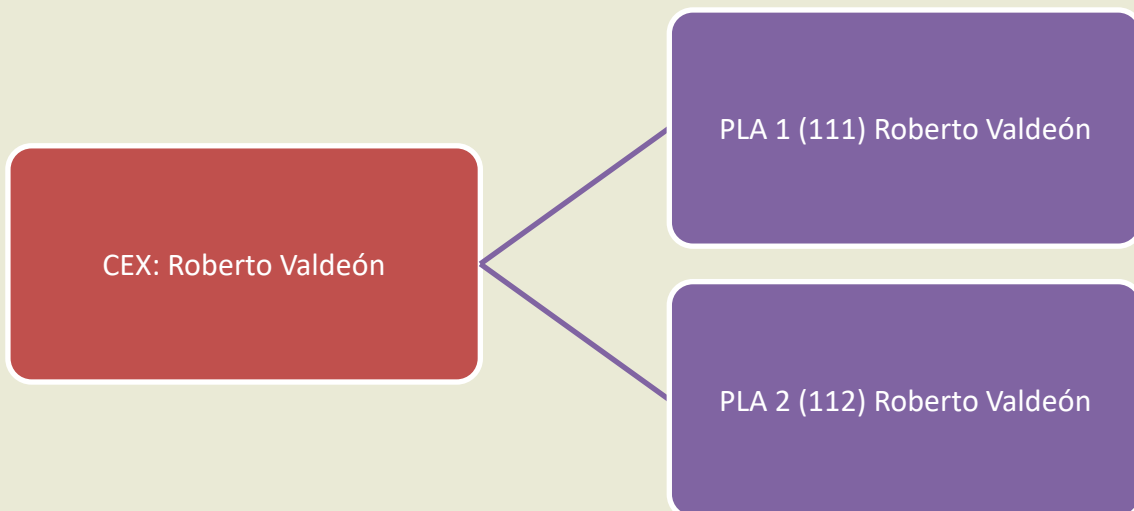
INTENSIFICACIÓN: SINTAXIS DEL INGLÉS II [24 + 28+ 4]

Coordina: Ana Ojea López



TRADUCCIÓN: TRADUCCIÓN DIRECTA DE TEXTOS ESPECIALIZADOS: CIENCIA Y TECNOLOGÍA [28 + 28]

Coordina: Roberto Valdeón



CUARTO CURSO

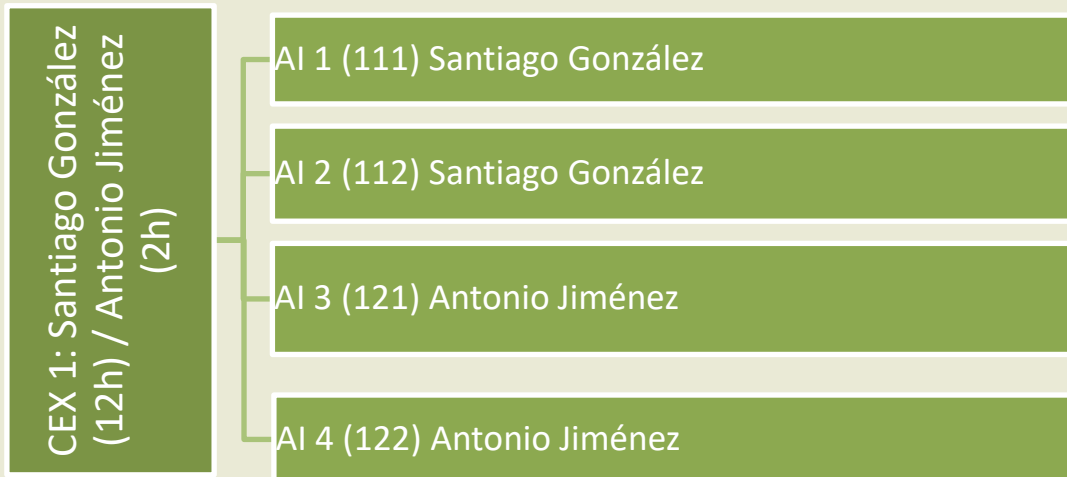
1. PRIMER SEMESTRE

2. SEGUNDO SEMESTRE

PRIMER SEMESTRE

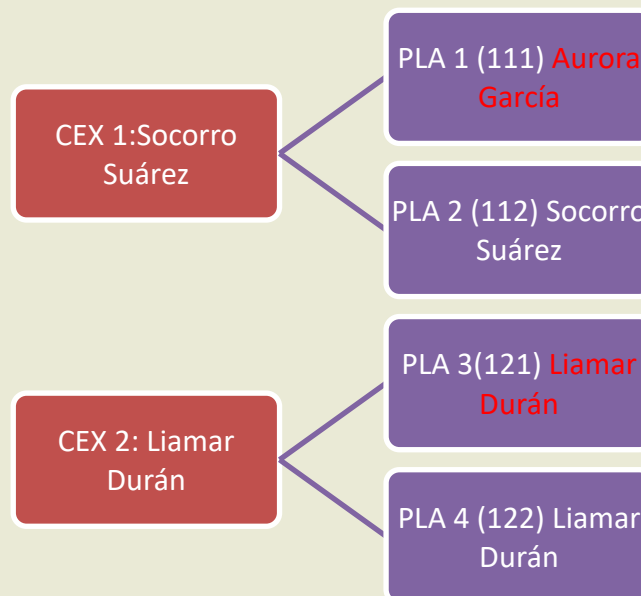
INGLÉS ACADÉMICO [14 + 42]

Coordina: Santiago González F.-Corugedo



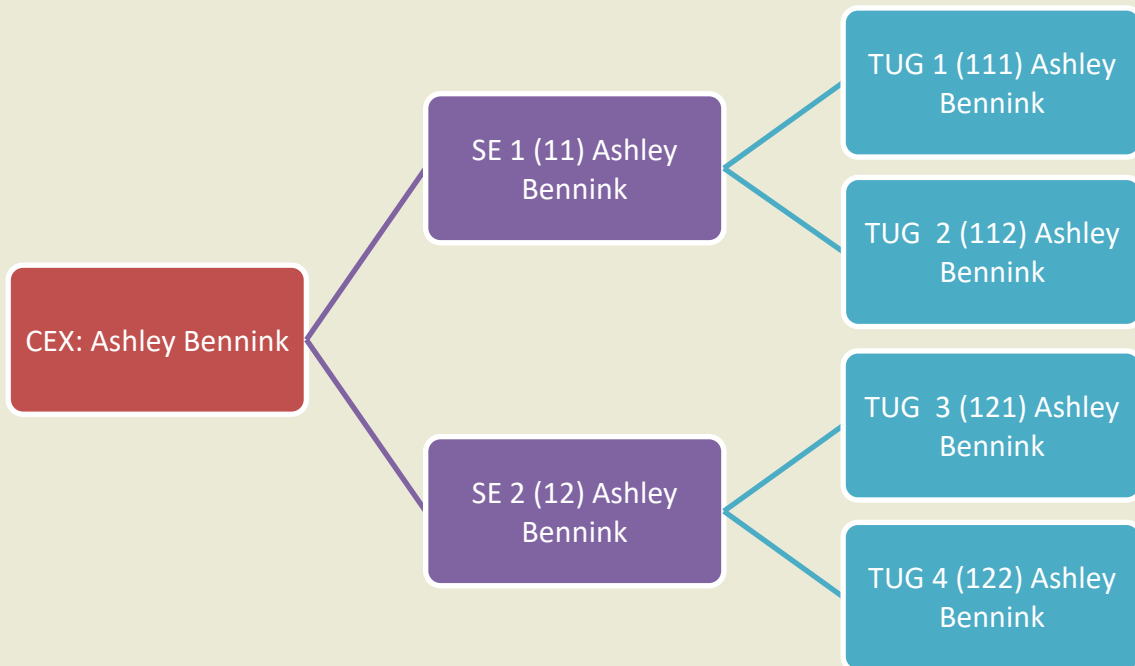
EL PENSAMIENTO CRÍTICO EN LAS LITERATURAS EN LENGUA INGLESA [28 + 28]

Coordina: Socorro Suárez Lafuente



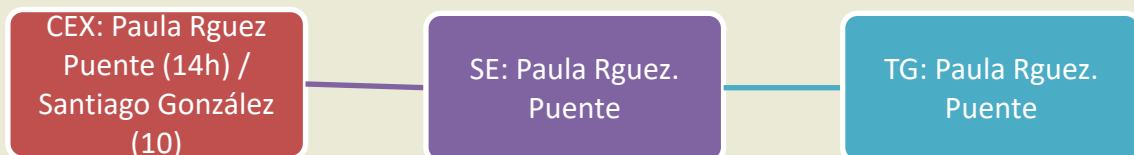
SEMÁNTICA DEL INGLÉS [24 + 28+ 4]

Coordina: Ashley Bennink



INTENSIFICACIÓN: HISTORIA DEL INGLÉS II [24 + 28+ 4]

Coordina: Santiago González y Fernández-Corugedo



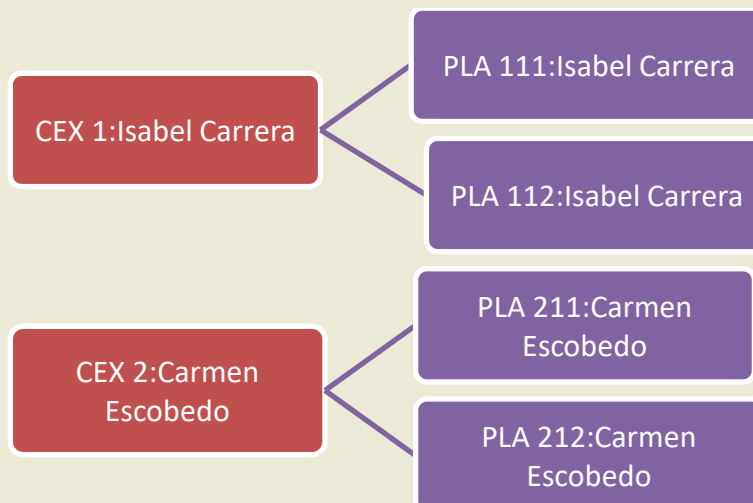
INTENSIFICACIÓN: VARIEDADES DEL INGLÉS [24 + 28+ 4]

Coordina: Rodrigo Pérez Lorigo



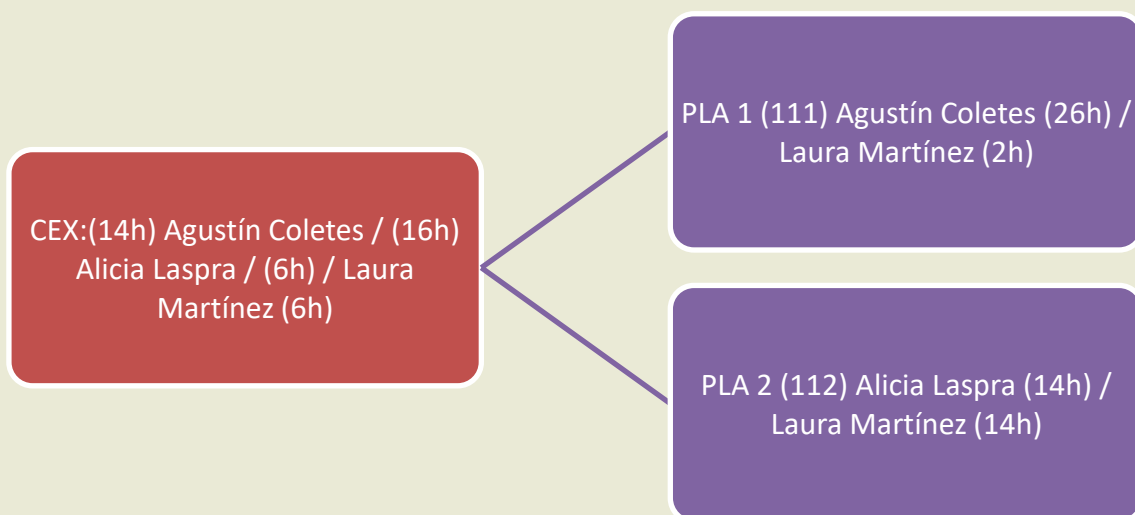
LAS LITERATURAS POSTCOLONIALES EN INGLÉS [28 + 28]

Coordina: Isabel Carrera Suárez



TRADUCCIÓN: TRADUCCIÓN LITERARIA [28 + 28]

Coordina: Agustín Coletes Blanco



SEGUNDO SEMESTRE

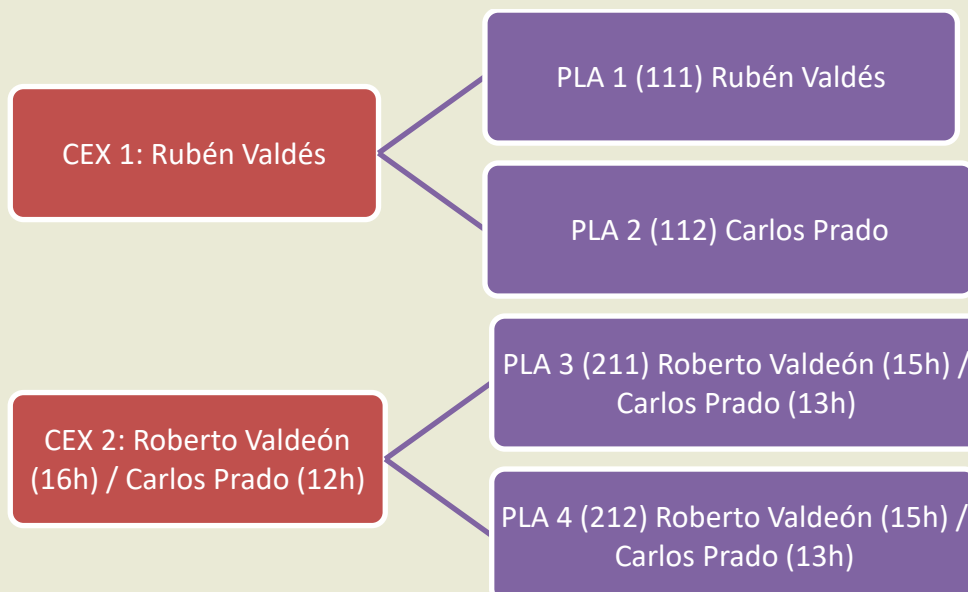
INGLÉS PARA LA COMUNICACIÓN PROFESIONAL [14 + 42]

Coordina: Santiago Glez. F.-Corugedo



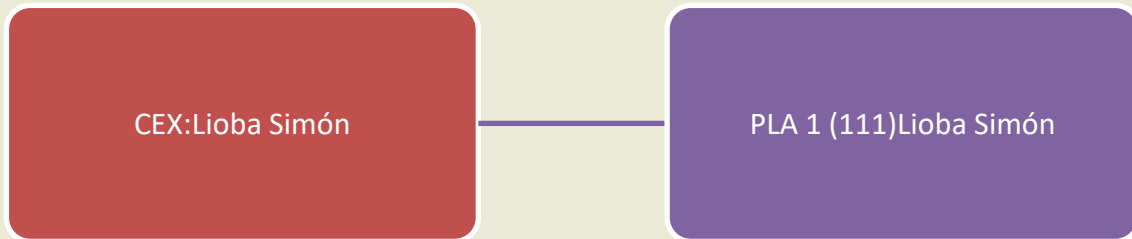
PRAGMÁTICA Y ANÁLISIS DEL DISCURSO EN INGLÉS [28 + 28]

Coordina: Roberto Valdeón García



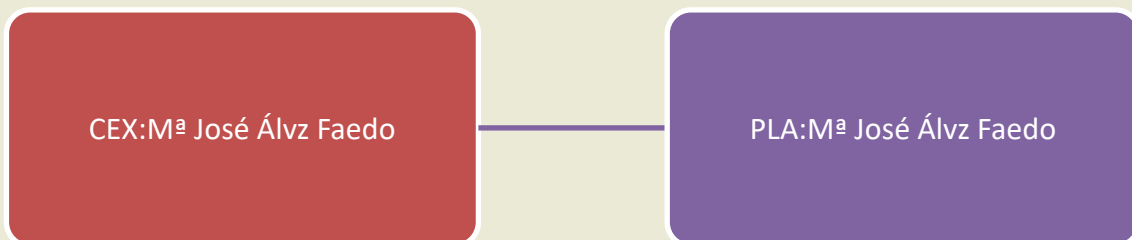
EL PENSAMIENTO POLÍTICO EN LAS LITERATURAS EN LENGUA INGLESA [28 + 28]

Coordina: Lioba Simon Schuhmacher



INTENSIFICACIÓN: La Literatura en Lengua Inglesa más allá de los Libros [28 + 28]

Coordina: María José Álvarez Faedo



TRADUCCIÓN: LOCALIZACIÓN Y TRADUCCIÓN [28 + 28]

Coordina: Cristina Valdés Rodríguez

