

## ÁREA DE ALEMÁN

### LENGUAS MODERNAS Y SUS LITERATURAS

(GLEMOL01)

#### PRIMER CURSO

##### Primer semestre

IDIOMA MODERNO: ALEMÁN [14 + 42]

(GLEMOL01-1-009)

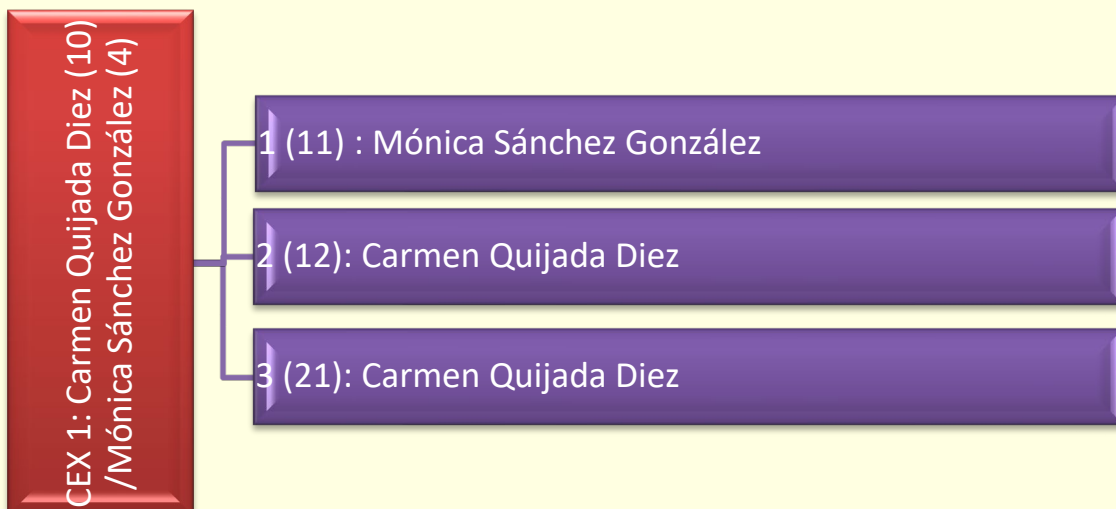
Coordina: Carmen Quijada Diez

**TRIBUNAL TITULAR:**

Presidente: Lennart Koch  
Vocal: Carmen Quijada Diez  
Secretario: Mónica Sánchez González

**TRIBUNAL SUPLENTE:**

Presidente: Margarita Blanco Hölscher  
Vocal: Nieves Rodríguez Pérez  
Secretario: Tim Hammrich



##### COMPRENSIÓN ORAL Y PRONUNCIACIÓN DEL IDIOMA

MODERNO (ALEMÁN) [14 + 42]

(GLEMOL01-1-001)

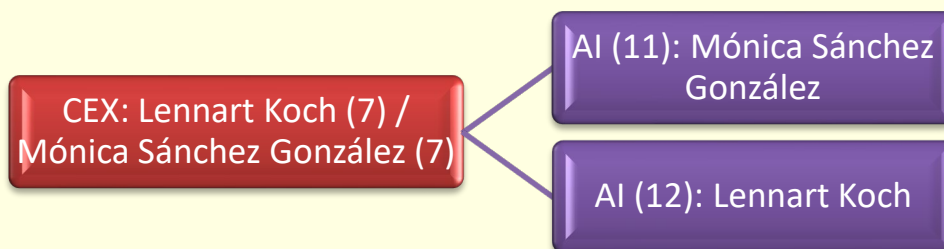
Coordina: Lennart Koch

**TRIBUNAL TITULAR:**

Presidente: Lennart Koch  
Vocal: Carmen Quijada Diez  
Secretario: Mónica Sánchez González

**TRIBUNAL SUPLENTE:**

Presidente: Margarita Blanco Hölscher  
Vocal: Nieves Rodríguez Pérez  
Secretario: Tim Hammrich



## Segundo semestre

### COMUNICACIÓN ORAL Y ESCRITA EN IDIOMA MODERNO

(Alemán) [14 + 42]

(GLEMOL01-1-004)

**Coordina: Nieves Rodríguez Pérez**

**TRIBUNAL TITULAR:**

Presidente: Margarita Blanco Hölscher

Vocal: Lennart Koch

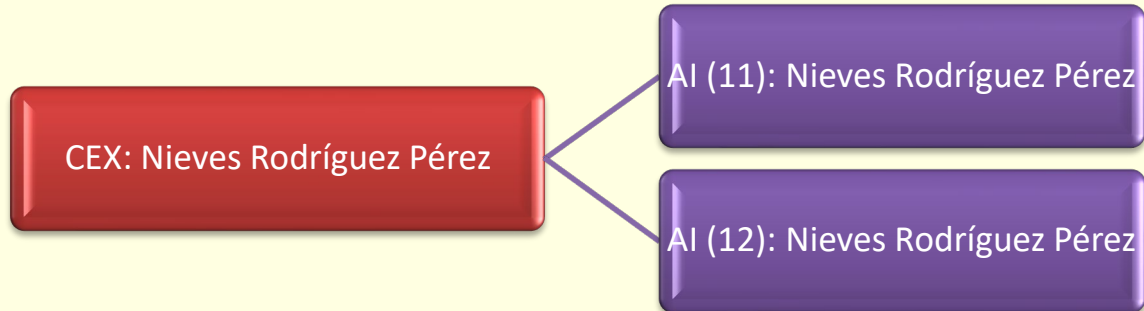
Secretario: Nieves Rodríguez Pérez

**TRIBUNAL SUPLENTE:**

Presidente: Carmen Quijada Díez

Vocal: Mónica Sánchez González

Secretario: Tim Hammrich



### INTRODUCCIÓN A LAS CULTURAS DE LAS LENGUAS

MODERNAS II [12+ 14 + 2] [Compartida 4 áreas]

(GLEMOL01-008)

**Coordina: (rotatoria: Pedro Álvarez Cifuentes)**

**TRIBUNAL TITULAR:**

Presidente: Beatriz Peralta García

Vocal: Pedro Álvarez Cifuentes

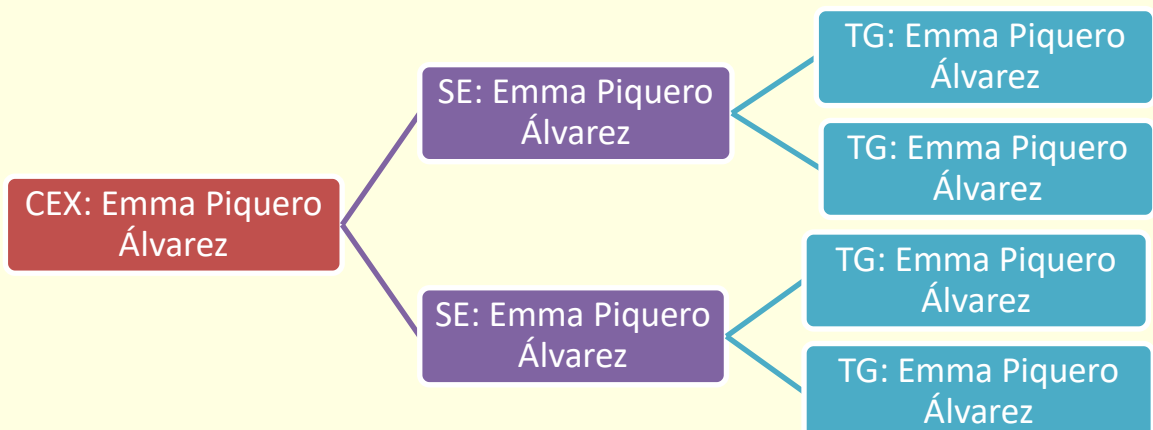
Secretario: (otra área)

**TRIBUNAL SUPLENTE:**

Presidente: Lennart Koch

Vocal: Mónica Sánchez González

Secretario: (otra área)



## ▪ SEGUNDO CURSO

### Primer semestre

#### LENGUA ALEMANA I [14 + 42]

(GLEMOL01-2-001)

**Coordina: Mónica Sánchez González**

**TRIBUNAL TITULAR:**

Presidente: Margarita Blanco Hölscher

Vocal: Mónica Sánchez González

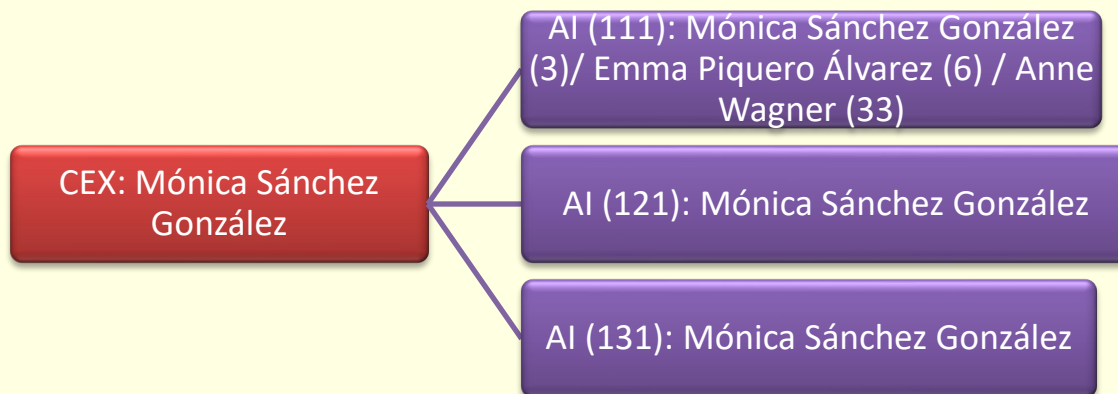
Secretario: Tim Hammrich

**TRIBUNAL SUPLENTE:**

Presidente: Lennart Koch

Vocal: Nieves Rodríguez Pérez

Secretario: Carmen Quijada Diez



#### CULTURA DE LOS PAÍSES DE HABLA ALEMANA [24 + 28 + 4]

(GLEMOL01-2-003)

**Coordina: Lennart Koch**

**TRIBUNAL TITULAR:**

Presidente: Lennart Koch

Vocal: Christina Jurcic

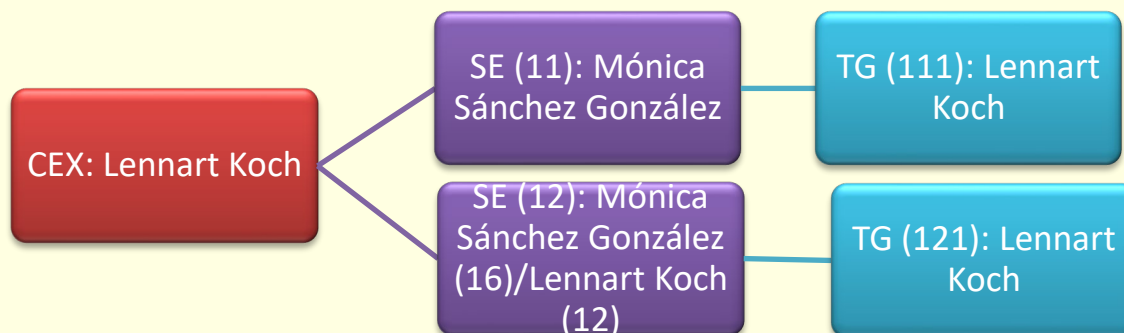
Secretario: Mónica Sánchez González

**TRIBUNAL SUPLENTE:**

Presidente: Bárbara Heinsch

Vocal: Carmen Quijada Diez

Secretario: Tim Hammrich



## Segundo semestre

### LENGUA ALEMANA II [14 + 42]

(GLEMOL01-2-002)

**Coordina: Emma Piquero Álvarez**

**TRIBUNAL TITULAR:**

Presidente: Carmen Quijada Diez

Vocal: Mónica Sánchez González

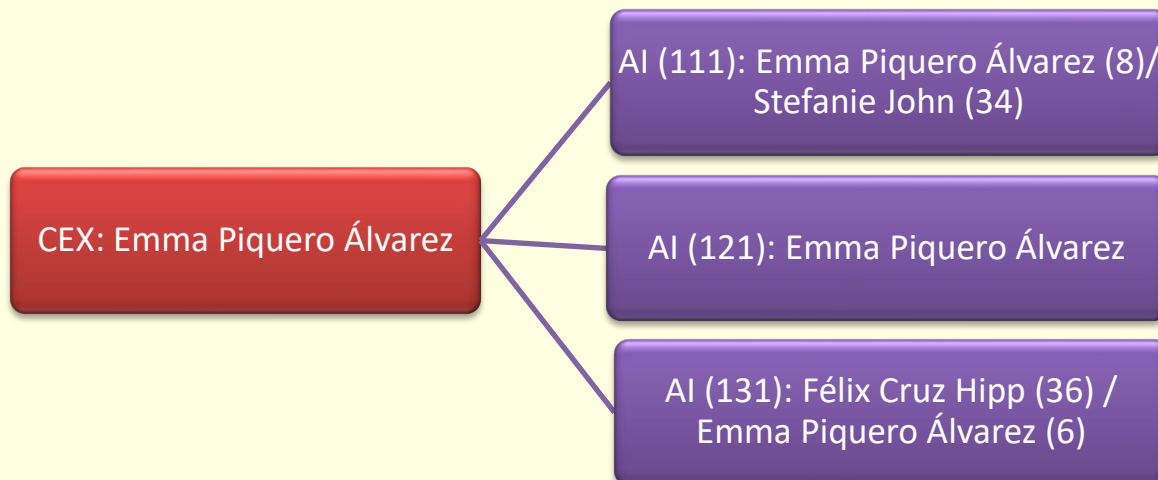
Secretario: Tim Hammrich

**TRIBUNAL SUPLENTE:**

Presidente: Margarita Blanco Hölscher

Vocal: Lennart Koch

Secretario: Nieves Rodríguez Pérez



### GRAMÁTICA DE LA LENGUA ALEMANA [14 + 42]

(GLEMOL01-2-004)

**Coordina: Nieves Rodríguez Pérez**

**TRIBUNAL TITULAR:**

Presidente: Nieves Rodríguez Pérez

Vocal: Carmen Quijada Diez

Secretario: Mónica Sánchez González

**TRIBUNAL SUPLENTE:**

Presidente: Margarita Blanco Hölscher

Vocal: Lennart Koch

Secretario: Tim Hammrich



## ▪ TERCER CURSO

### Primer semestre

#### LENGUA ALEMANA III [14 + 42]

(GLEMOL01-3-001)

**Coordina: Emma Piquero Álvarez**

**TRIBUNAL TITULAR:**

Presidente: Nieves Rodríguez Pérez

Vocal: Christina Jurcic

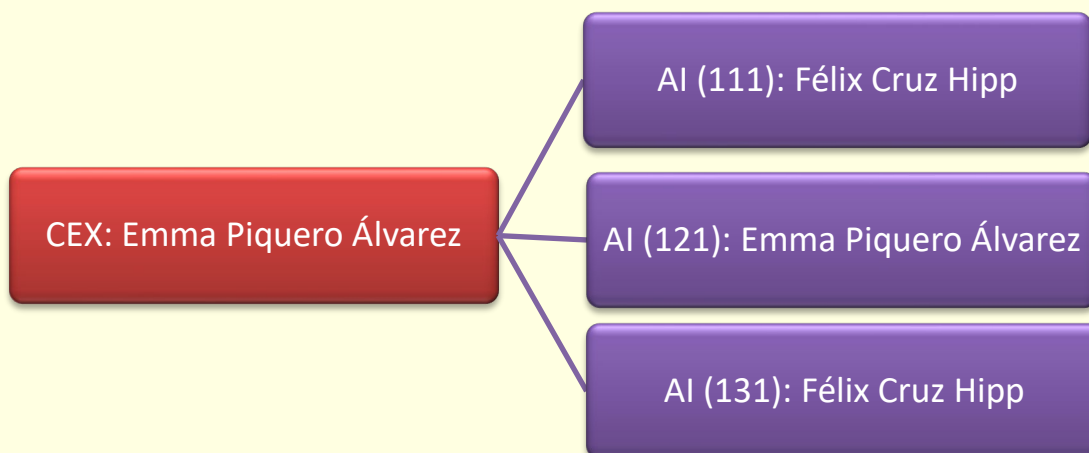
Secretario: Carmen Quijada Diez

**TRIBUNAL SUPLENTE:**

Presidente: Margarita Blanco Hölscher

Vocal: Bárbara Heinsch

Secretario: Lennart Koch



#### INTRODUCCIÓN A LAS LITERATURAS EN LENGUA

#### ALEMANA [24 + 28 + 4]

(GLEMOL01-3-003)

**Coordina: Emma Piquero Álvarez**

**TRIBUNAL TITULAR:**

Presidente: Margarita Blanco Hölscher

Vocal: Lennart Koch

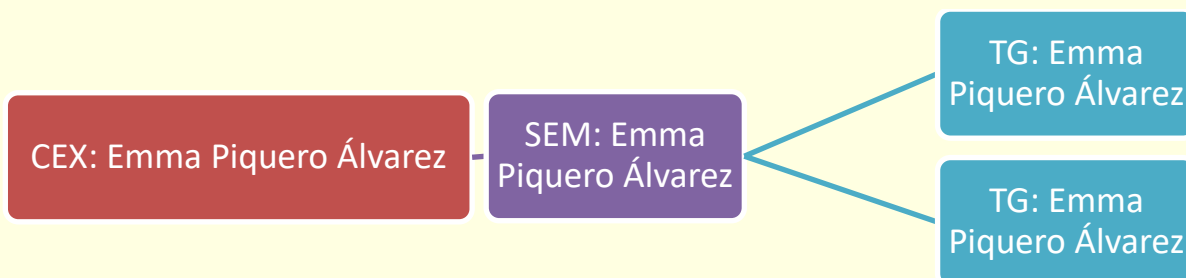
Secretario: Carmen Quijada Diez

**TRIBUNAL SUPLENTE:**

Presidente: Bárbara Heinsch

Vocal: Christina Jurcic

Secretario: Mónica Sánchez González



## Segundo semestre

### LENGUA ALEMANA IV [14 + 42]

(GLEMOL01-3-002)

**Coordina: Christina Jurcic**

**TRIBUNAL TITULAR:**

Presidente: Nieves Rodríguez Pérez

Vocal: Christina Jurcic

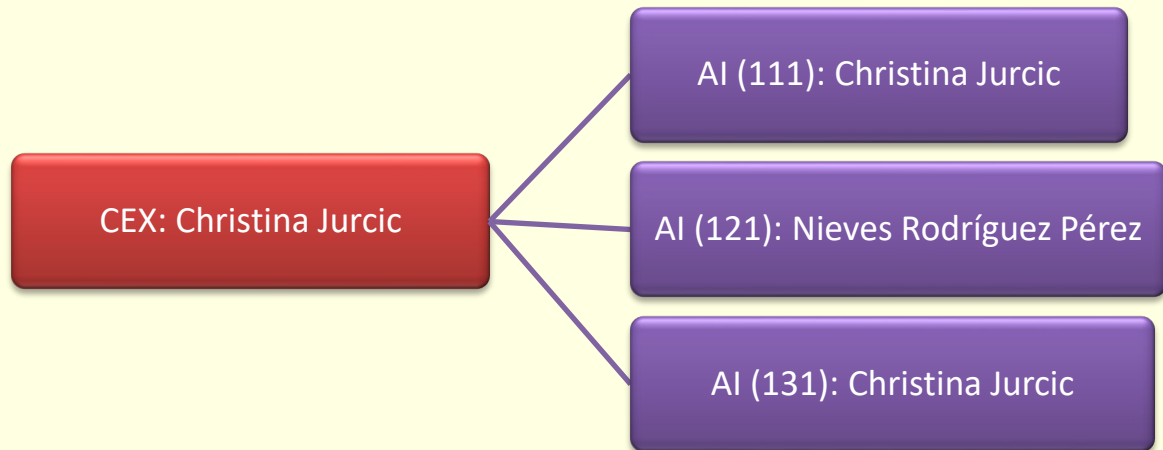
Secretario: Carmen Quijada Diez

**TRIBUNAL SUPLENTE:**

Presidente: Margarita Blanco Hölscher

Vocal: Bárbara Heinsch

Secretario: Lennart Koch



### LITERATURA CONTEMPORÁNEA DE LA LENGUA

#### ALEMANA [24+28+4]

(GLEMOL01-3-004)

**Coordina: Lennart Koch**

**TRIBUNAL TITULAR:**

Presidente: Lennart Koch

Vocal: Nieves Rodríguez Pérez

Secretario: Christina Jurcic

**TRIBUNAL SUPLENTE:**

Presidente: Margarita Blanco Hölscher

Vocal: Bárbara Heinsch

Secretario: Mónica Sánchez González



## ▪ CUARTO CURSO

### Primer semestre

#### HISTORIA DE LA LENGUA ALEMANA EN SUS TEXTOS

[24+28+4]

(GLEMOL01-4-005)

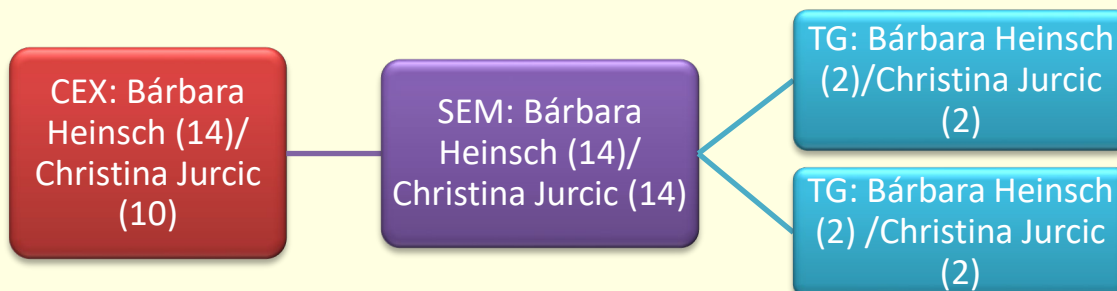
**Coordina: Bárbara Heinsch**

**TRIBUNAL TITULAR:**

Presidente: Bárbara Heinsch  
Vocal: Christina Jurcic  
Secretario: Carmen Quijada Diez

**TRIBUNAL SUPLENTE:**

Presidente: Margarita Blanco Hölscher  
Vocal: Lennart Koch  
Secretario: Nieves Rodríguez Pérez



#### LENGUA ALEMANA V: PERFECCIONAMIENTO DE LA EXPRESIÓN ORAL Y ESCRITA [14 + 42]

(GLEMOL01-4-003)

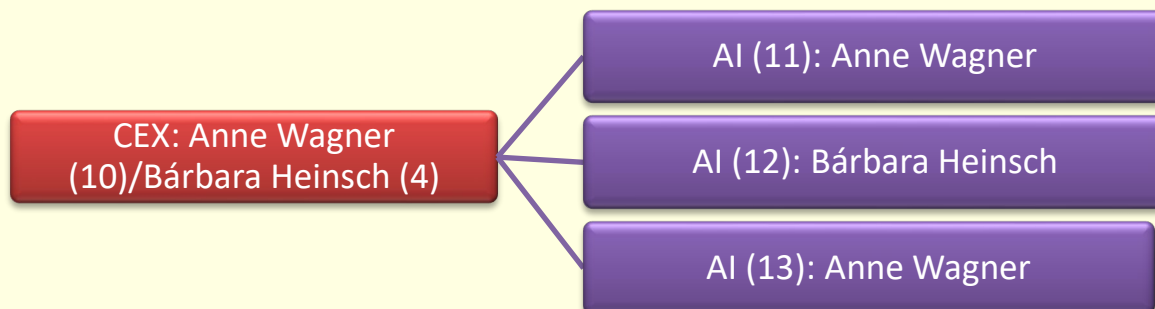
**Coordina: Bárbara Heinsch**

**TRIBUNAL TITULAR:**

Presidente: Margarita Blanco Hölscher  
Vocal: Bárbara Heinsch  
Secretario: Lennart Koch

**TRIBUNAL SUPLENTE:**

Presidente: Nieves Rodríguez Pérez  
Vocal: Christina Jurcic  
Secretario: Carmen Quijada Diez

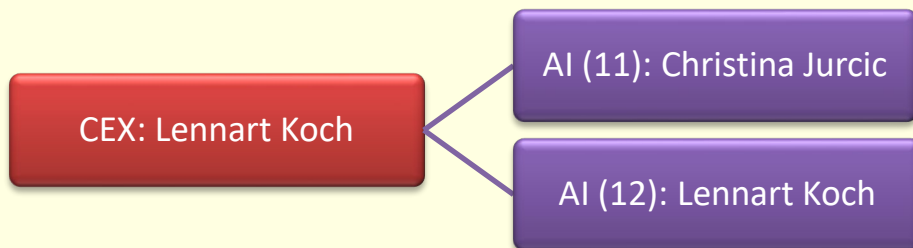


## Segundo semestre

### LENGUA ALEMANA VI: REGISTROS Y VARIEDADES LINGÜÍSTICAS [14 + 42]

(GLEMOL01-4-004)

**Coordina: Lennart Koch**



**TRIBUNAL TITULAR:**

Presidente: Lennart Koch

Vocal: Christina Jurcic

Secretario: Carmen Quijada Diez

**TRIBUNAL SUPLENTE:**

Presidente: Margarita Blanco Hölscher

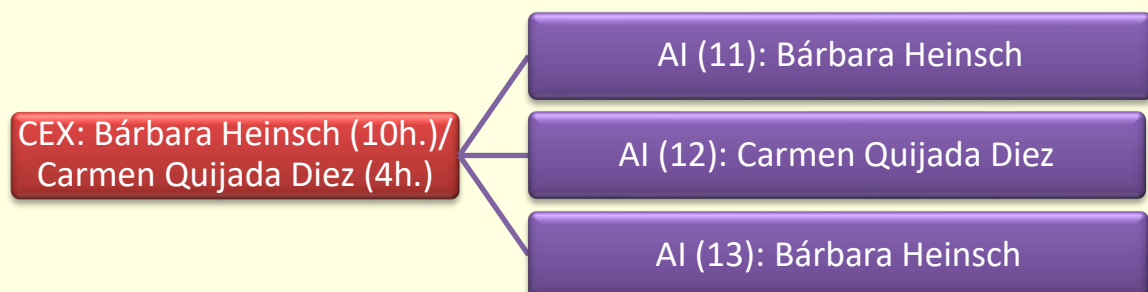
Vocal: Bárbara Heinsch

Secretario: Nieves Rodríguez Pérez

### TRADUCCIÓN ALEMÁN-ESPAÑOL [14 + 42]

(GLEMOL01-4-006)

**Coordina: Bárbara Heinsch**



**TRIBUNAL TITULAR:**

Presidente: Bárbara Heinsch

Vocal: Carmen Quijada Diez

Secretario: Mónica Sánchez González

**TRIBUNAL SUPLENTE:**

Presidente: Margarita Blanco Hölscher

Vocal: Nieves Rodríguez Pérez

Secretario: Christina Jurcic



# GRADO EN TURISMO

## (GTURIS01)

### Primer semestre

#### ALEMÁN I (2ª LENGUA I / 3ª LENGUA I): HABILIDADES SOCIALES EN EL ENTORNO TURÍSTICO [14 +35]

(GTURIS01-1-011)/(GTURIS01-3-016)

**Coordina: Tim Hammrich**

**TRIBUNAL TITULAR:**

Presidente: Christina Jurcic  
Vocal: Carmen Quijada Diez  
Secretario: Tim Hammrich

**TRIBUNAL SUPLENTE:**

Presidente: Bárbara Heinsch  
Vocal: Nieves Rodríguez Pérez  
Secretario: Mónica Sánchez González

CEX: Tim Hammrich

PL (D1): Tim Hammrich

#### ALEMÁN II (2ª LENGUA II / 3ª LENGUA II): DOCUMENTACIÓN PROFESIONAL PARA EL TURISMO [14 +35]

(GTURIS01-2-011)/(GTURIS01-4-008)

**Coordina: Tim Hammrich**

**TRIBUNAL TITULAR:**

Presidente: Lennart Koch  
Vocal: Christina Jurcic  
Secretario: Tim Hammrich

**TRIBUNAL SUPLENTE:**

Presidente: Bárbara Heinsch  
Vocal: Nieves Rodríguez Pérez  
Secretario: Mónica Sánchez González

CEX: Tim Hammrich

PL (A1): Tim Hammrich (24,5)/ Stefanie John (10,5)

## Segundo semestre

### 2ª LENGUA III: ALEMÁN III. PRESENTACIONES ORALES EN CONTEXTOS TURÍSTICOS [14 +35]

(GTURIS01-3-002)

**Coordina: Bárbara Heinsch**

**TRIBUNAL TITULAR:**

Presidente: Bárbara Heinsch

Vocal: Lennart Koch

Secretario: Christina Jurcic

**TRIBUNAL SUPLENTE:**

Presidente: Tim Hammrich

Vocal: Carmen Quijada Diez

Secretario: Mónica Sánchez González

CEX: Bárbara Heinsch (14)/

AI: Bárbara Heinsch (5)/  
Stefanie John (30)

## GRADO EN COMERCIO Y MÁRKETING (GCOMAR01)

## Primer semestre

### ALEMÁN PARA EL ÁMBITO COMERCIAL II:

### Argumentación y negociación en entornos profesionales internacionales [14 +35]

(GCOMAR01-4-001)

**Coordina: Tim Hammrich**

**TRIBUNAL TITULAR:**

Presidente: Nieves Rodríguez Pérez

Vocal: Christina Jurcic

Secretario: Tim Hammrich

**TRIBUNAL SUPLENTE:**

Presidente: Bárbara Heinsch

Vocal: Carmen Quijada Diez

Secretario: Mónica Sánchez González

CEX: Tim Hammrich

AI: Tim Hammrich

# Segundo semestre

## ALEMÁN PARA EL ÁMBITO COMERCIAL I: INTRODUCCIÓN A LA COMUNICACIÓN COMERCIAL INTERNACIONAL [14 +35]

(GCOMAR01-3-002)

**TRIBUNAL TITULAR:**

Presidente: Lennart Koch

Vocal: Christina Jurcic

Secretario: Tim Hammrich

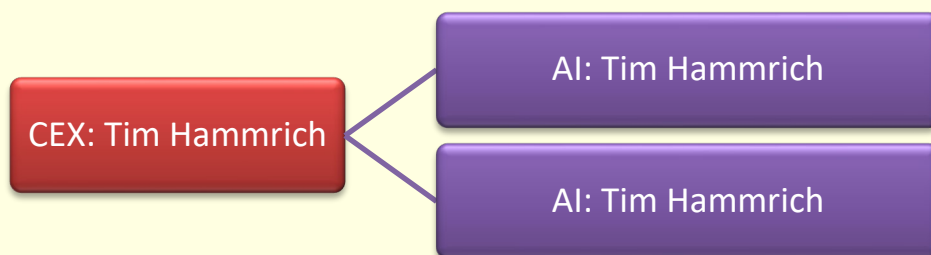
**TRIBUNAL SUPLENTE:**

Presidente: Bárbara Heinsch

Vocal: Nieves Rodríguez Pérez

Secretario: Mónica Sánchez González

**Coordina: Tim Hammrich**



## ALEMÁN PARA EL ÁMBITO COMERCIAL III: Documentación Internacional, Comercial, Administrativa y Jurídica [14 +35]

(GCOMAR01-4-002)

**Coordina: Stefanie John**

Se desactiva por baja matrícula en el curso  
2024/2025

**TRIBUNAL TITULAR:**

Presidente: Nieves Rodríguez Pérez

Vocal: Christina Jurcic

Secretario: Tim Hammrich

**TRIBUNAL SUPLENTE:**

Presidente: Bárbara Heinsch

Vocal: Carmen Quijada Diez

Secretario: Mónica Sánchez González



# **MÁSTER UNIVERSITARIO EN GÉNERO Y DIVERSIDAD**

(MGENYDIV)

Género, teoría y prácticas cinematográficas (MGENYDIV-1-006)

- **Margarita Blanco Hölscher (15 h)**

Diversidad Cultural, Diáspora y Globalización (MGENYDIV-1-002)

- **Margarita Blanco Hölscher (15 h)**

Mujeres y Ciencia (MGENYDIV-1-016)

- **Christina Jurcic (7,5 h)**

# **MÁSTER UNIVERSITARIO ERASMUS MUNDUS EN ESTUDIOS DE LAS MUJERES Y DE GÉNERO**

(EMGEMMA3)

Space, Body, Gender (EMGEMMA3-0-005)

- **Christina Jurcic (15 h ~ 20,5)**

Women in European Texts: Comparative perspectives  
(EMGEMMA3-0-004)

- **Christina Jurcic (15 h ~ 20,5)**

# MÁSTER UNIVERSITARIO ERASMUS MUNDUS EN INGENIERÍA MECATRÓNICA (EMINMECA)

Idioma extranjero: Alemán (EMINMECA-1-008)

No se imparte en el curso 2024/2025 ninguna asignatura del primer curso del máster