

GRADO EN ESTUDIOS INGLESES

PRIMER CURSO

1. PRIMER SEMESTRE

2. SEGUNDO SEMESTRE

PRIMER SEMESTRE

COMUNICACIÓN ORAL y ESCRITA en INGLÉS I (COEI-1) [14 + 42]

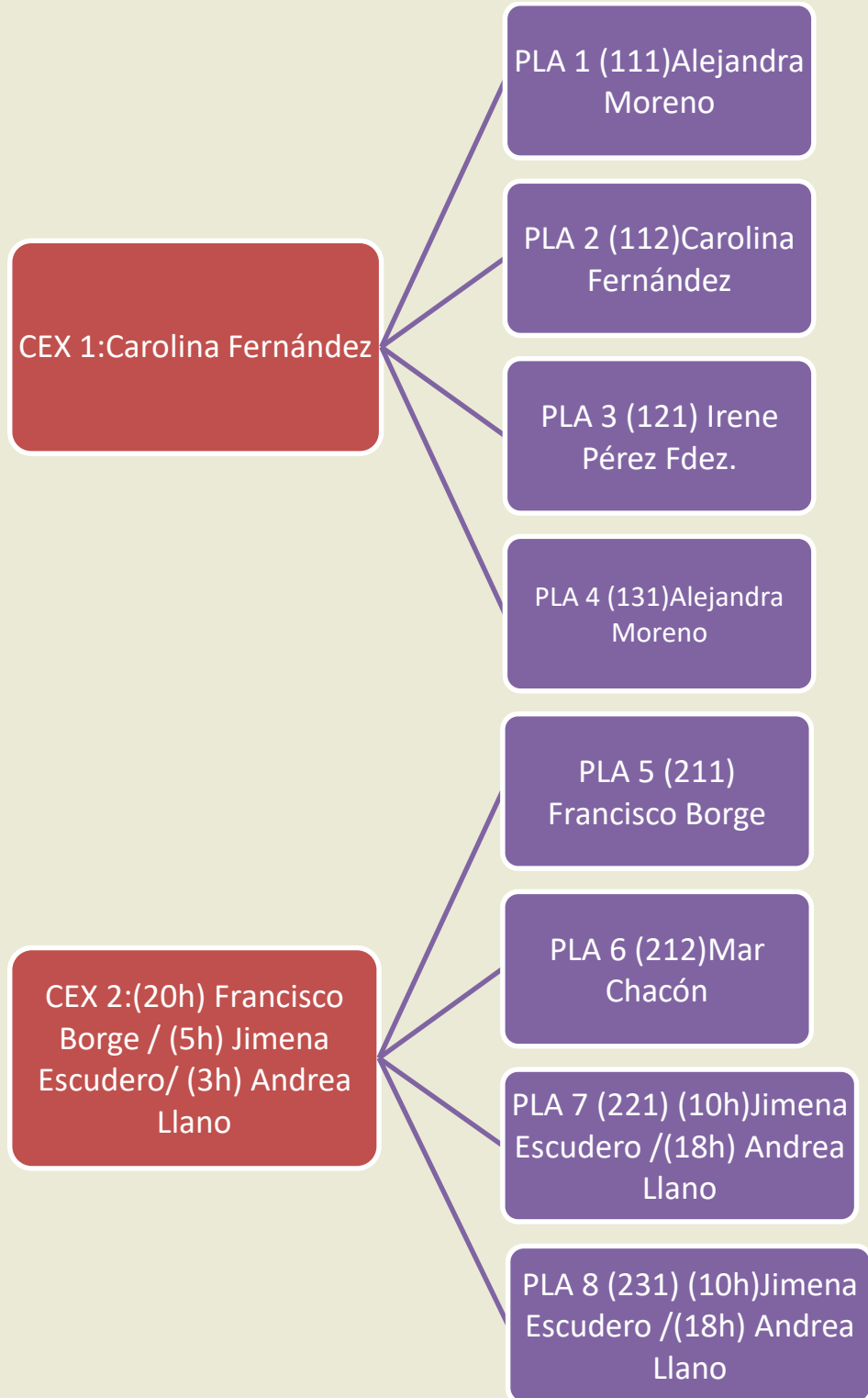
Coordina: Miasol Eguibar Holgado



INTRODUCCIÓN A LOS ESTUDIOS LITERARIOS en L.I.

[28 + 28]

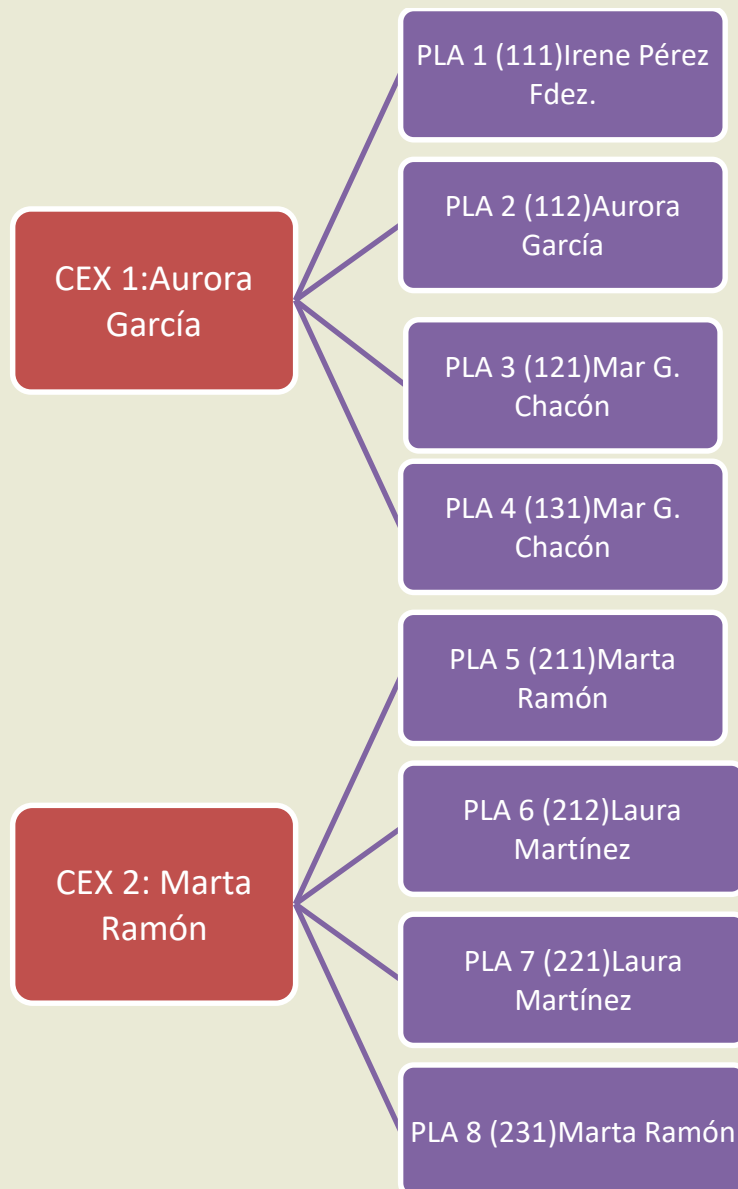
Coordina: Carolina Fernández Rguez.



INTRODUCCIÓN CULTURAL AL MUNDO ANGLÓFONO

[28 + 28]

Coordina: Marta Ramón García



SEGUNDO SEMESTRE

COMUNICACIÓN ORAL y ESCRITA en INGLÉS II (COEI-2)

[14 + 42]

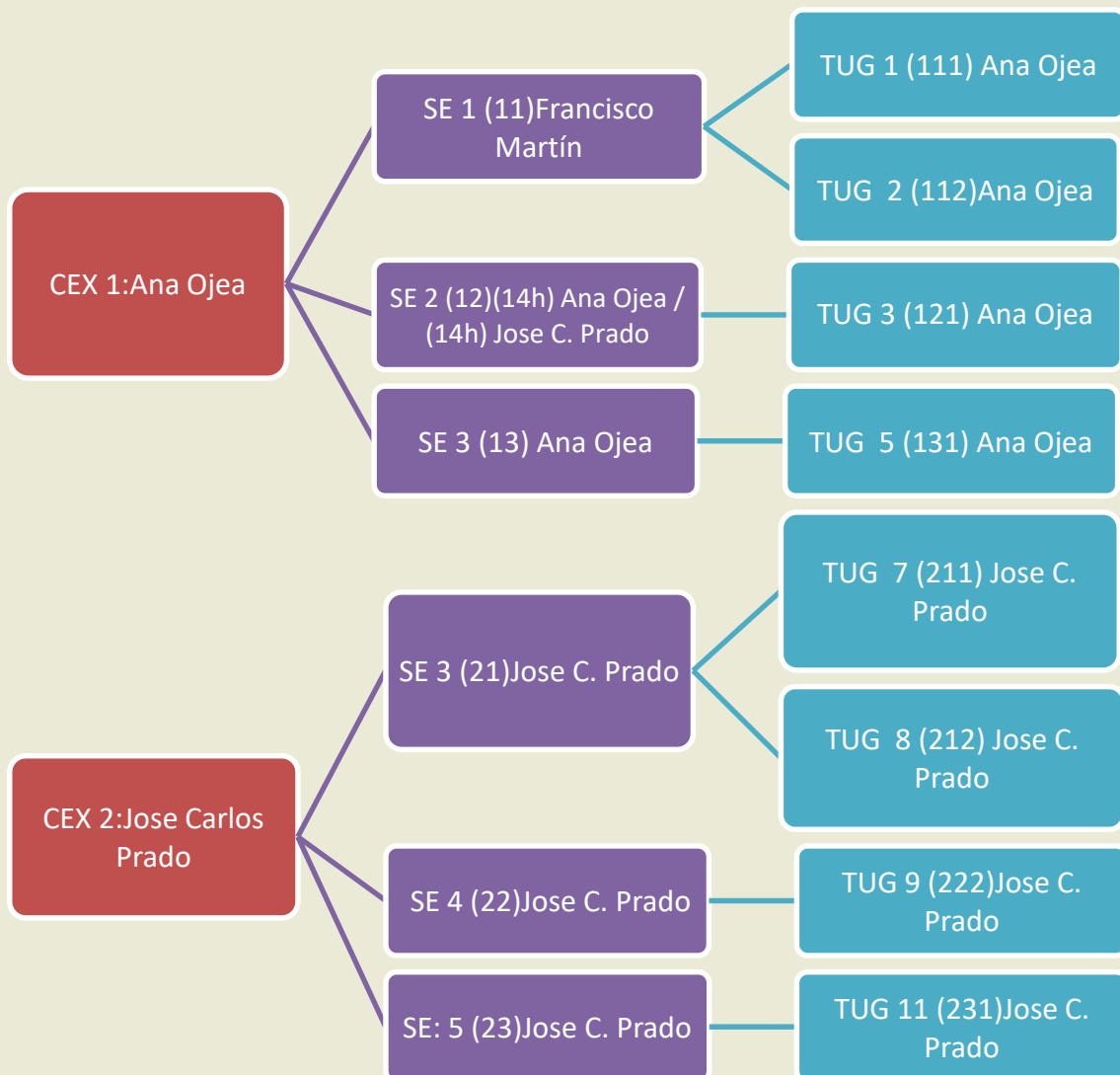
Coordina: Gabriela García Teruel



INTRODUCCIÓN LINGÜÍSTICA AL ESTUDIO DEL INGLÉS

[24 + 28+ 4]

Coordina: Ana Ojea López



SEGUNDO CURSO

1. PRIMER SEMESTRE

2. SEGUNDO SEMESTRE

PRIMER SEMESTRE

LENGUA INGLESA I [14 + 42]

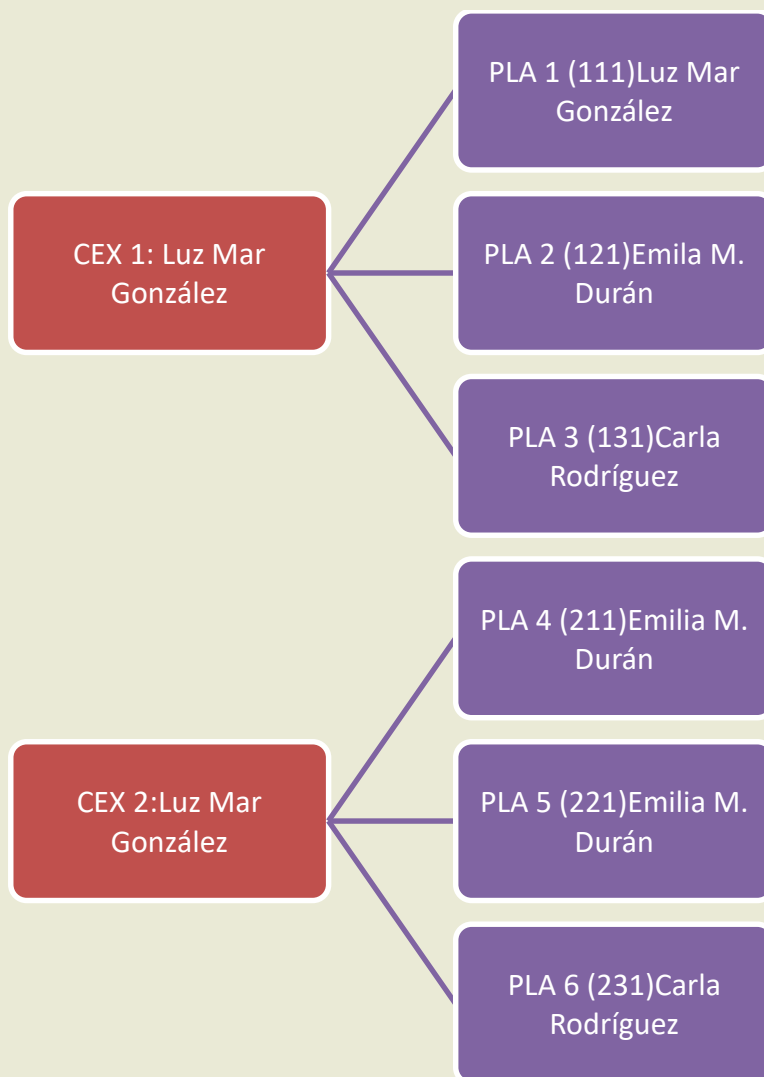
Coordina: Benilde Graña López



LITERATURAS DEL REINO UNIDO E IRLANDA

[28 + 28]

Coordina: Luz Mar González Arias



CULTURAS DE LAS ISLAS BRITÁNICAS

[28 + 28]

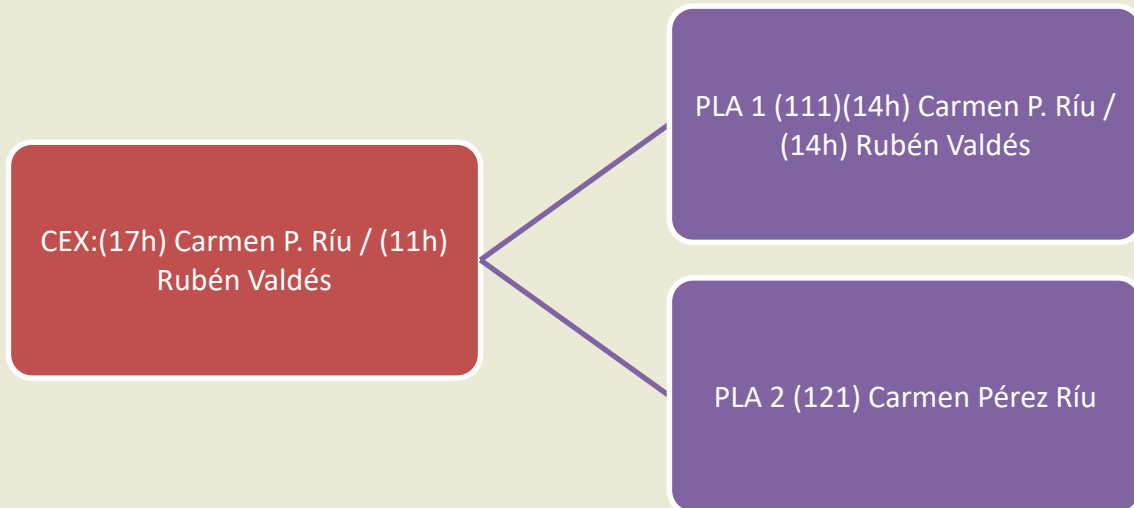
Coordina: Juan Tazón Salces



INTENSIFICACIÓN: LAS LITERATURAS EN L.I. EN EL CINE

[28 + 28]

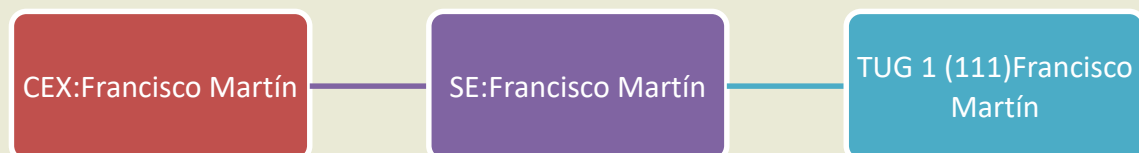
Coordina: Carmen Pérez Riu



INTENSIFICACIÓN: MORFOLOGÍA DEL INGLÉS

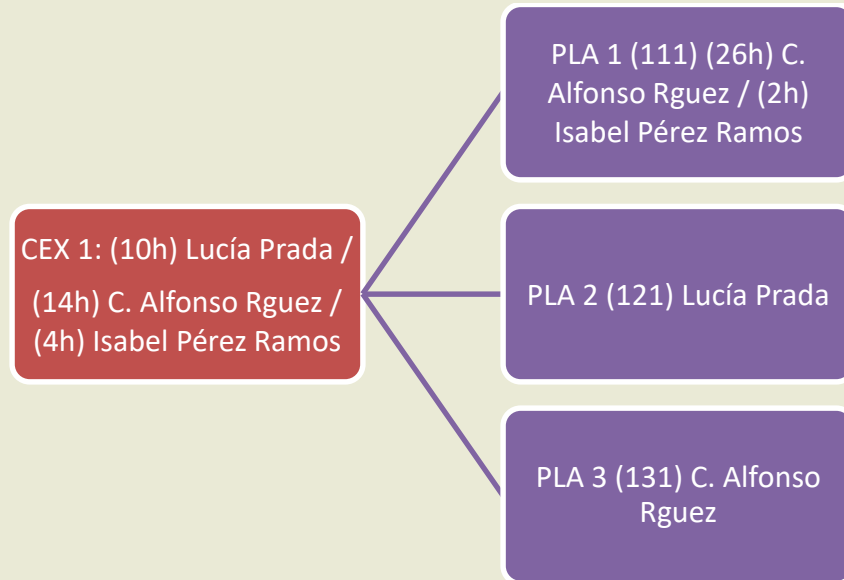
[24 + 28+ 4]

Coordina: Francisco Martín Miguel



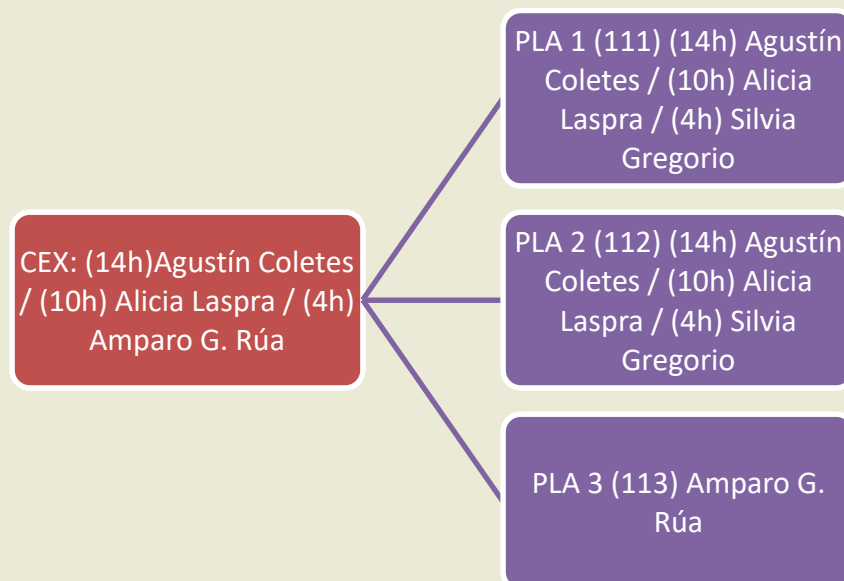
TRADUCCIÓN: DOCUMENTACIÓN y HERRAMIENTAS PARA LA TRADUCCIÓN [28 + 28]

Coordina: Lucía Prada González



TRADUCCIÓN: TRADUCCIÓN GENERAL DIRECTA E INVERSA [28 + 28]

Coordina: Alicia Laspra Rodríguez



SEGUNDO SEMESTRE

LENGUA INGLESA II [14 + 42]

Coordina: Carla Rodríguez González

CEX 1:(7h) Lioba Simón / (7h) Carla Rodríguez

AI 1 (111) Lioba Simón

AI 2 (121) M^a Luisa Díez Arroyo

AI 3 (131) (11h) Carla Rodríguez / (31h) Miasol Eguibar

CEX 2:(7h) Lioba Simón / (7h) Raquel Serrano

AI 4 (211) Lioba Simón

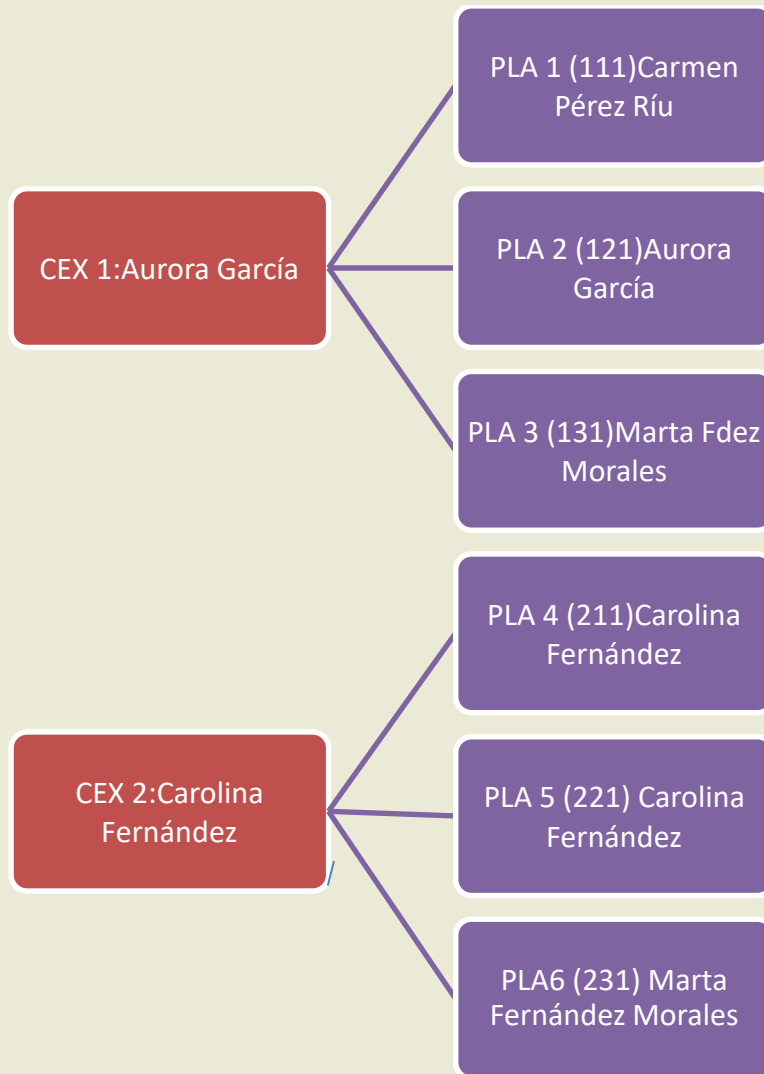
AI 5 (221) Miasol Eguibar

AI 6 (231) Raquel Serrano

CULTURAS DE LOS ESTADOS UNIDOS

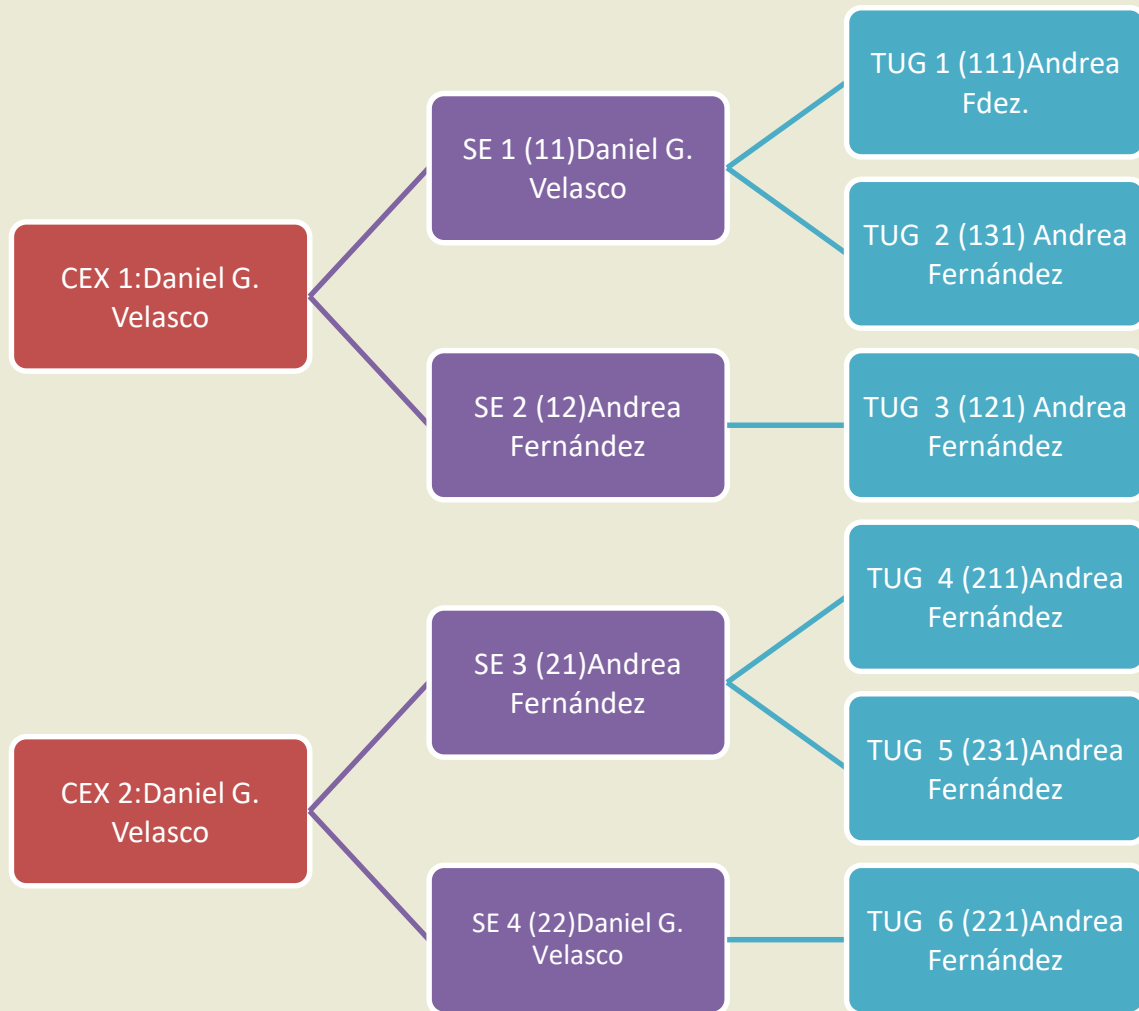
[28 + 28]

Coordina: Aurora García Fernández



LEXICOLOGÍA DEL INGLÉS [24 + 28+ 4]

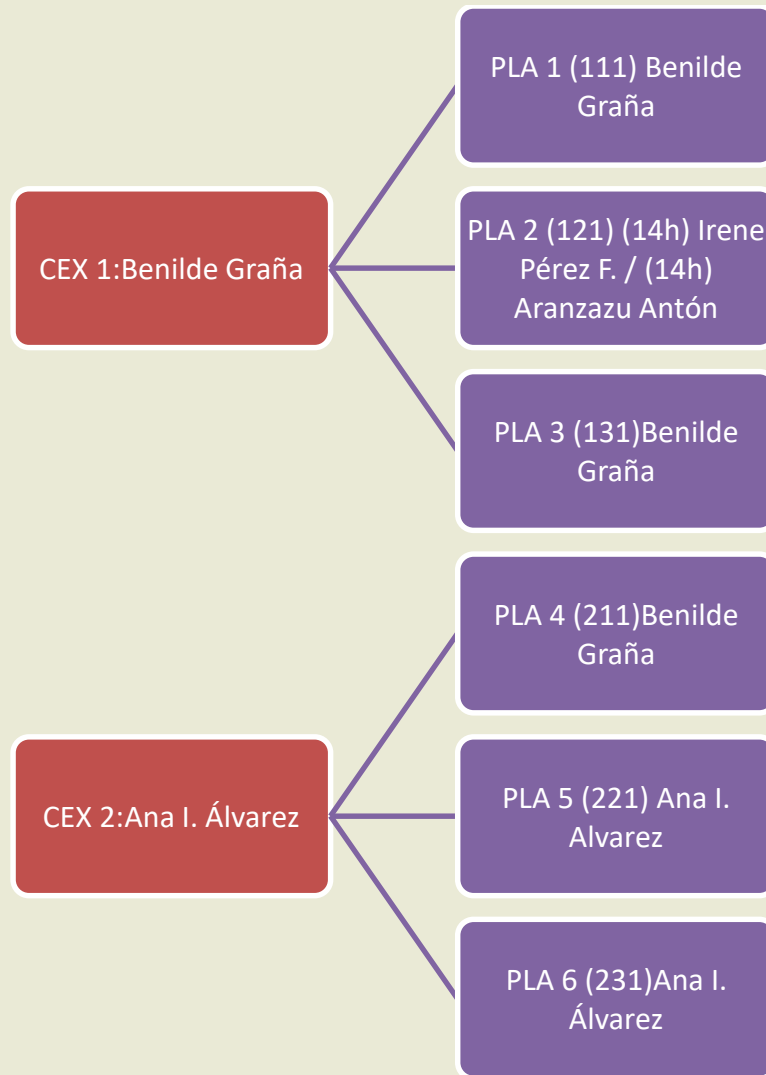
Coordina: Daniel García Velasco



FONÉTICA y FONOLOGÍA DEL INGLÉS

[28+ 28]

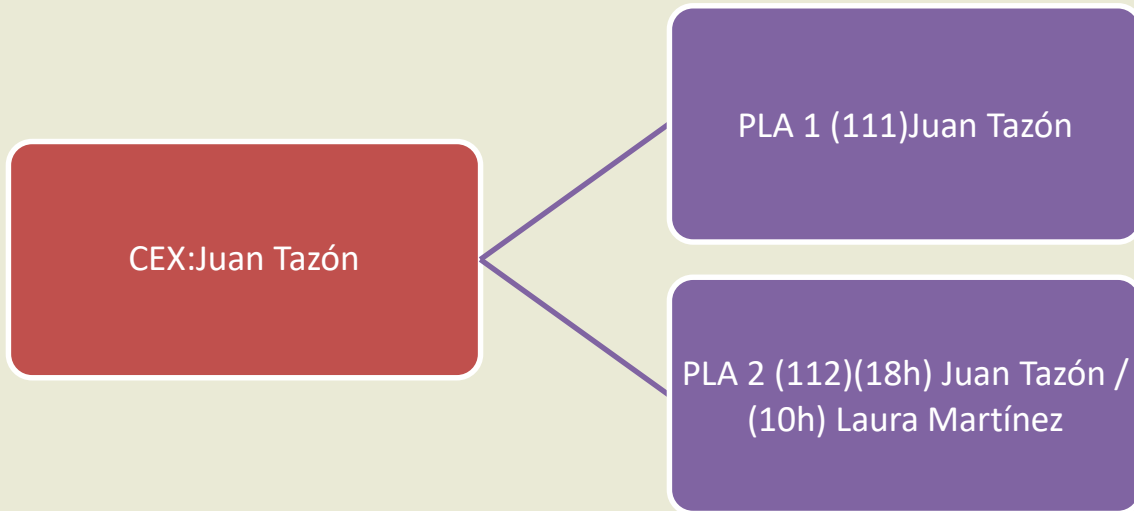
Coordina: Benilde Graña López



INTENSIFICACIÓN: EL TEATRO EN LENGUA INGLESA

[28 + 28]

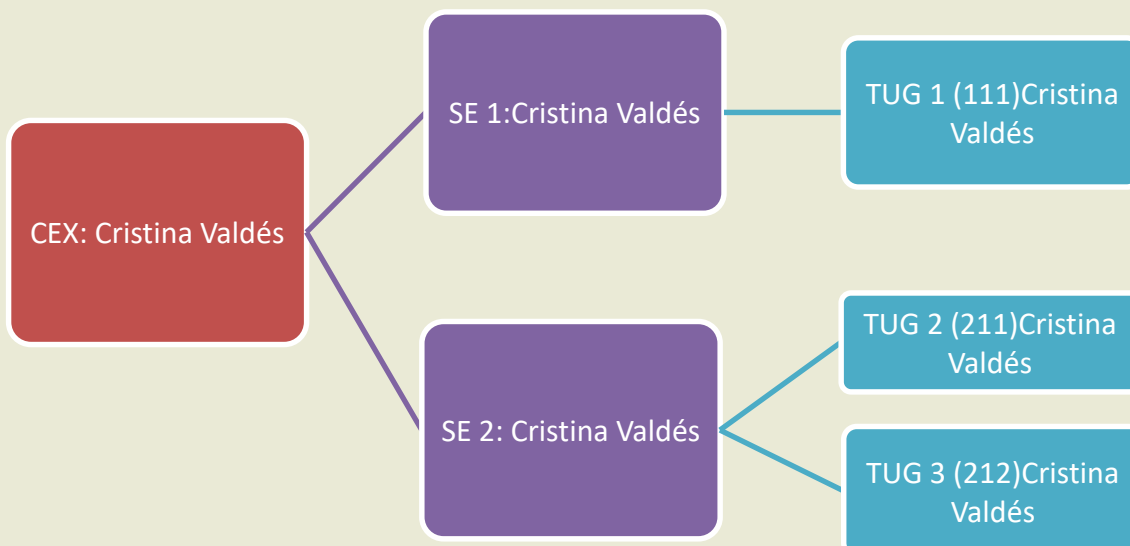
Coordina: Juan Tazón Salces



TRADUCCIÓN: TEORÍA DE LA TRADUCCIÓN

[45 + 7 + 4]

Coordina: Cristina Valdés Rodríguez



TERCER CURSO

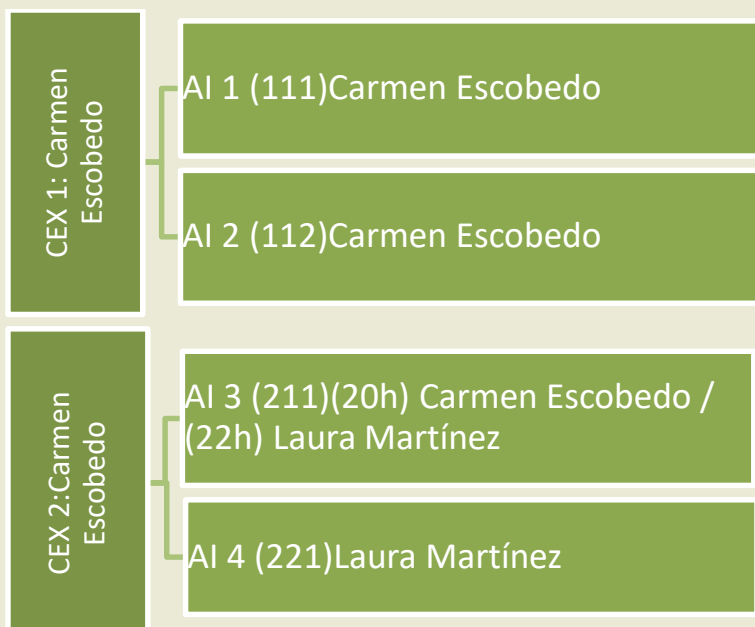
1. PRIMER SEMESTRE

2. SEGUNDO SEMESTRE

PRIMER SEMESTRE

LENGUA INGLESA III [14 + 42]

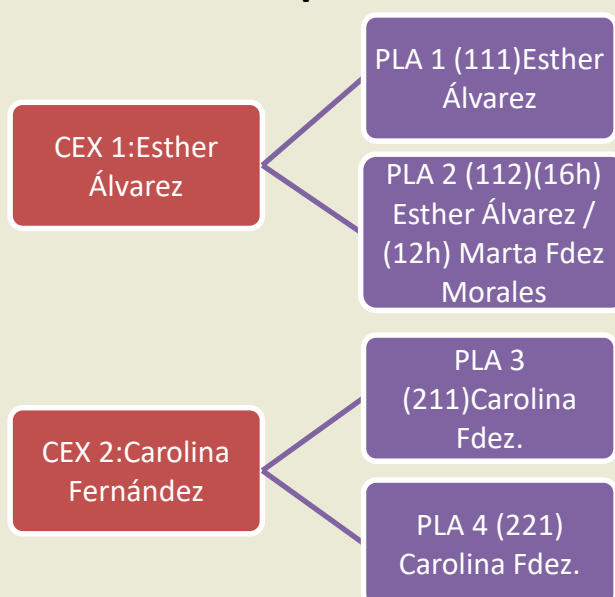
Coordina: Carmen Escobedo de Tapia



LITERATURAS DE LOS ESTADOS UNIDOS

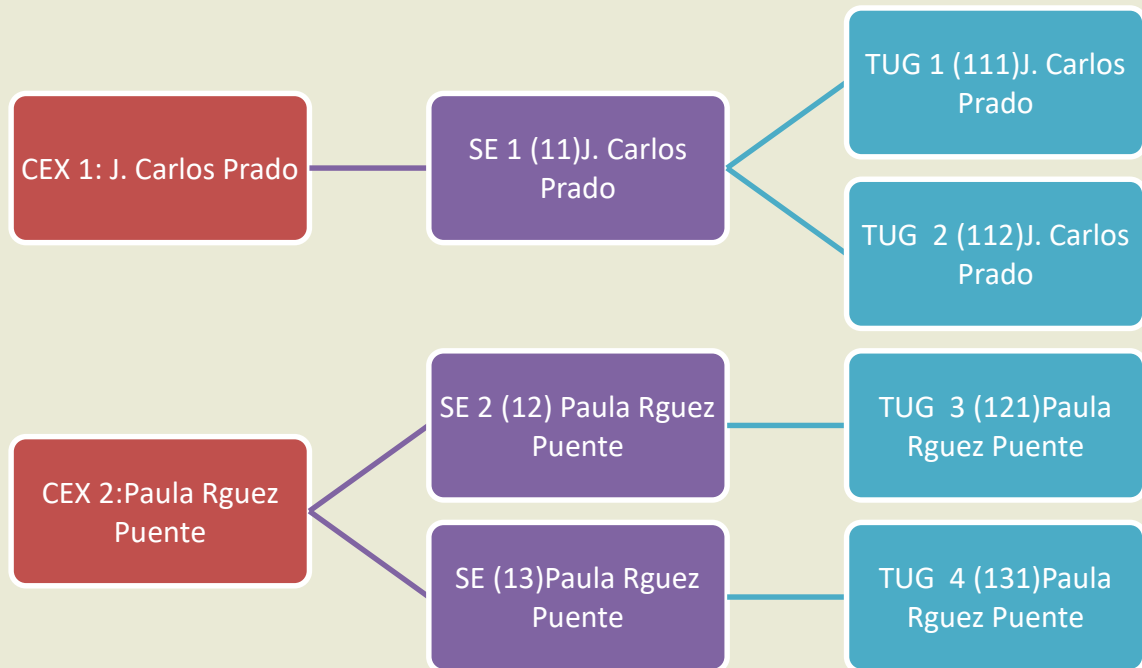
[28 + 28]

Coordina: Esther Álvarez López



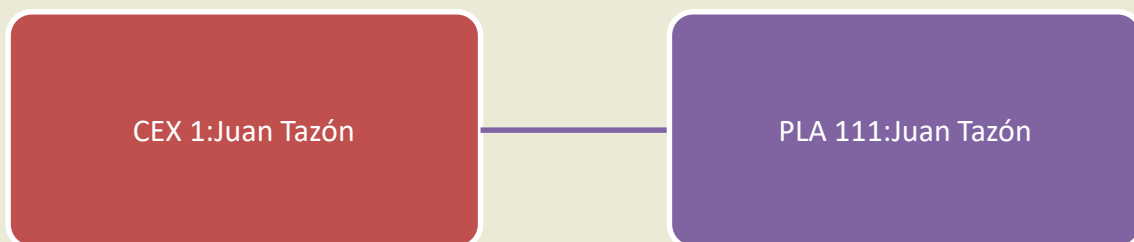
SINTAXIS DEL INGLÉS I [24 + 28+ 4]

Coordina: Paula Rodríguez Puente



INTENSIFICACIÓN: TEXTOS CLÁSICOS EN LENGUA INGLESA [28 + 28]

Coordina: Juan Tazón Salces



INTENSIFICACIÓN: LAS LITERATURAS EN L. I. EN EL AULA [28 + 28]

Coordina: Carmen Escobedo de Tapia

CEX 1:Carmen Escobedo

PLA 111:Carmen Escobedo

LINGÜÍSTICA INGLESA APLICADA [28 + 28]

Coordina: Agustín Coletes Blanco

CEX 1:(12h) Agustín Coletes / (10h)
Alicia Laspra / (6h) J. Carlos Prado

PLA 111:(12h) Agustín Coletes /
(10h) Alicia Laspra / (6h) J. Carlos
Prado

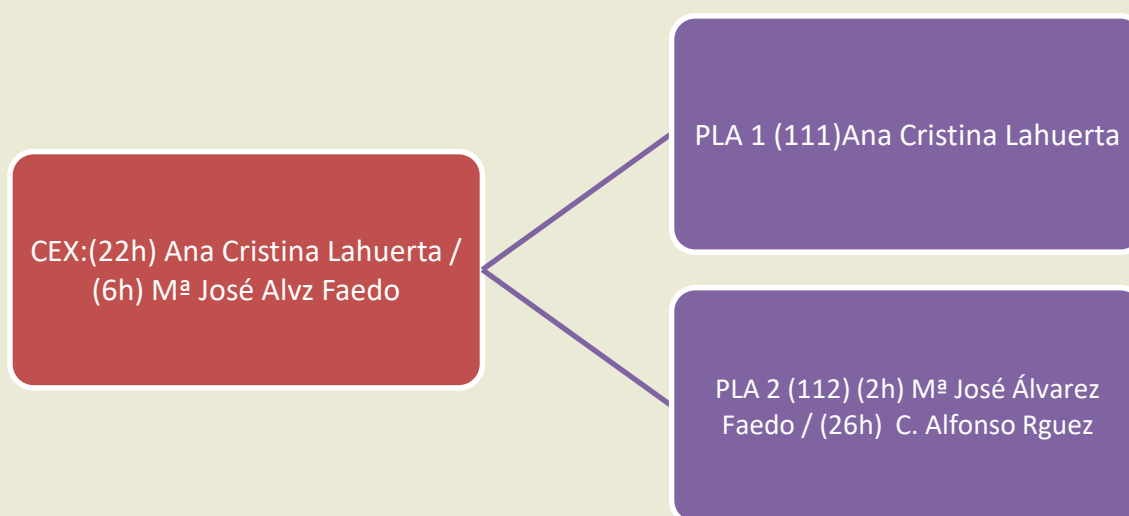
LA ENTONACIÓN DEL INGLÉS [28+ 28]

Coordina: Benilde Graña López



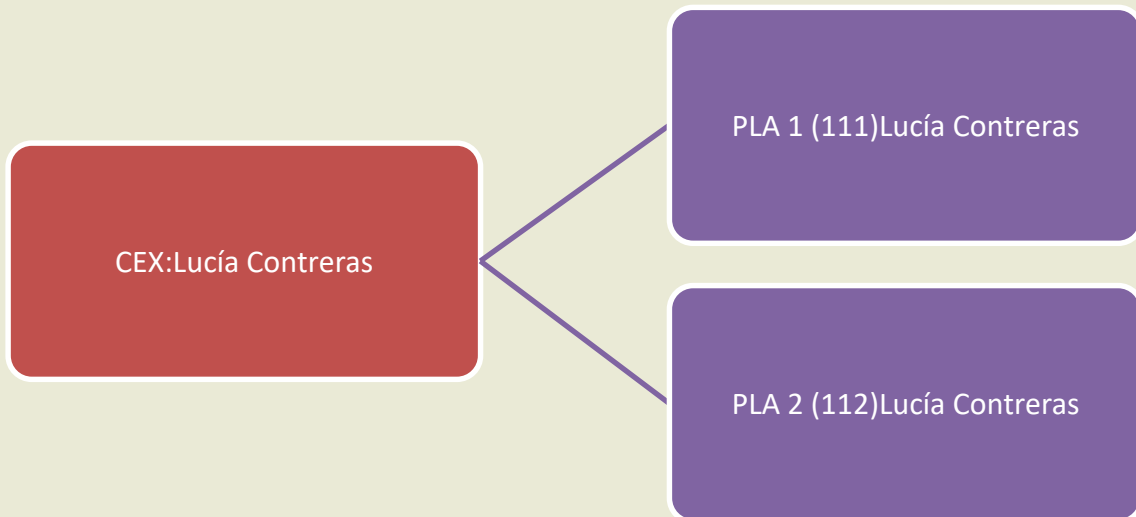
**TRADUCCIÓN: TRADUCCIÓN DIRECTA DE TEXTOS
ESPECIALIZADOS: CIENCIAS SOCIALES Y JURÍDICAS [28 + 28]**

Coordina: Ana Cristina Lahuerta



TRADUCCIÓN: TRADUCCIÓN AUDIOVISUAL DIRECTA E INVERSA [28 + 28]

Coordina: Lucía Contreras García



SEGUNDO SEMESTRE

LENGUA INGLESA IV [14 + 42]

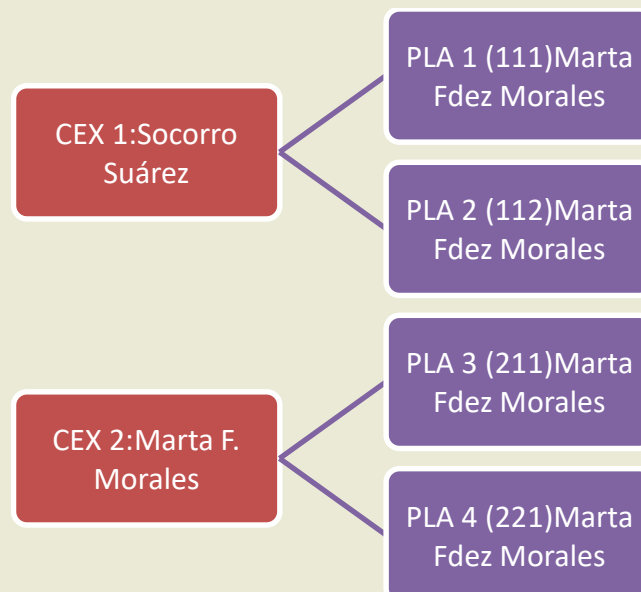
Coordina: Roberto Valdeón García



LA PERSPECTIVA DE GÉNERO EN LAS LITERATURAS EN L. I.

[28 + 28]

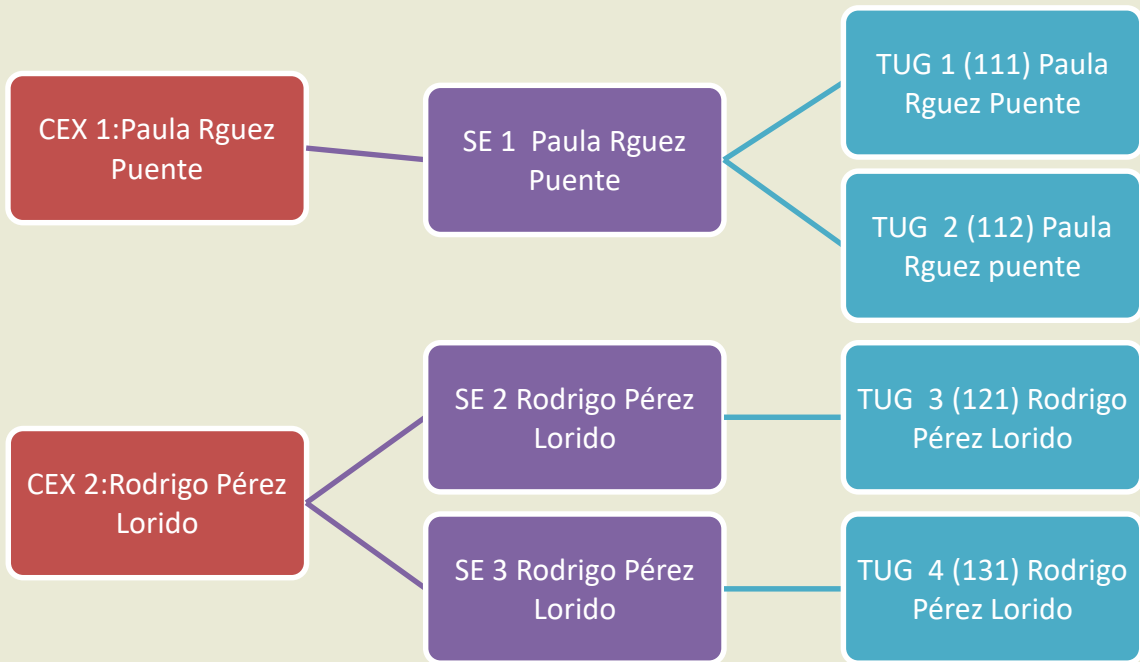
Coordina: Socorro Suárez Lafuente



HISTORIA DEL INGLÉS I

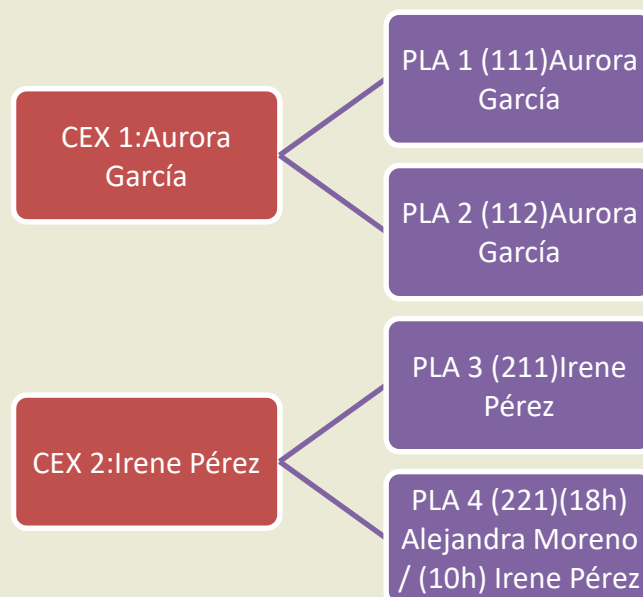
[24 + 28+ 4]

Coordina: Rodrigo Pérez Lorigo



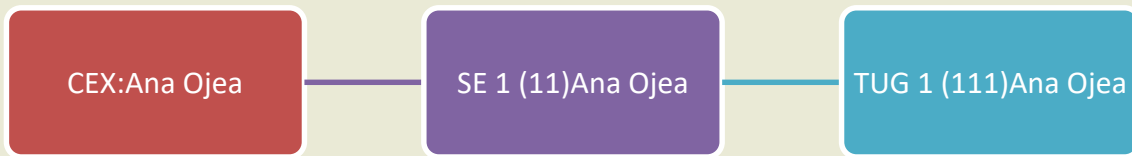
CULTURAS POSTCOLONIALES [28 + 28]

Coordina: Aurora García Fernández



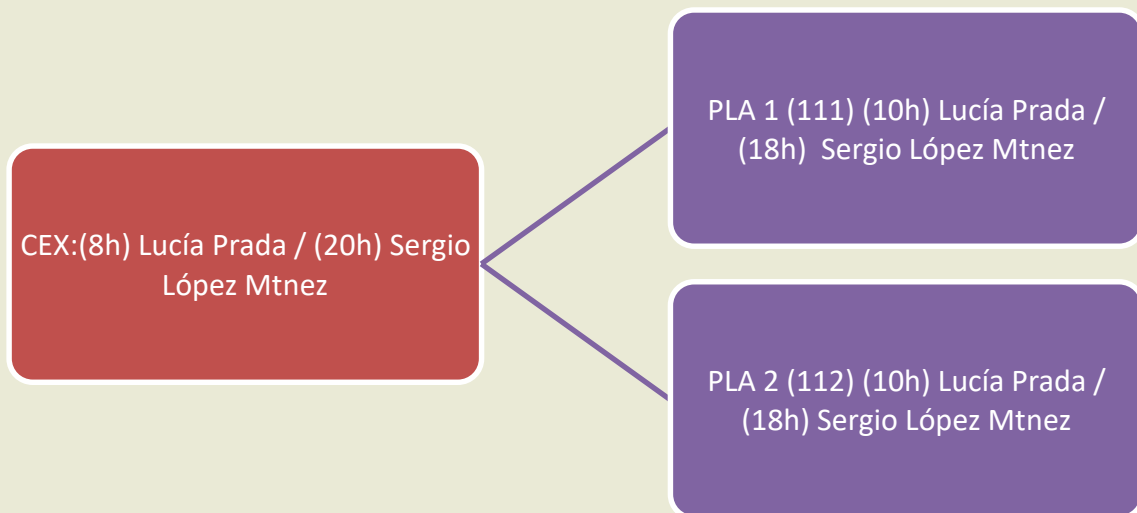
INTENSIFICACIÓN: SINTAXIS DEL INGLÉS II [24 + 28+ 4]

Coordina: Ana Ojea López



TRADUCCIÓN: TRADUCCIÓN DIRECTA DE TEXTOS ESPECIALIZADOS: CIENCIA Y TECNOLOGÍA [28 + 28]

Coordina: Lucía Prada González



CUARTO CURSO

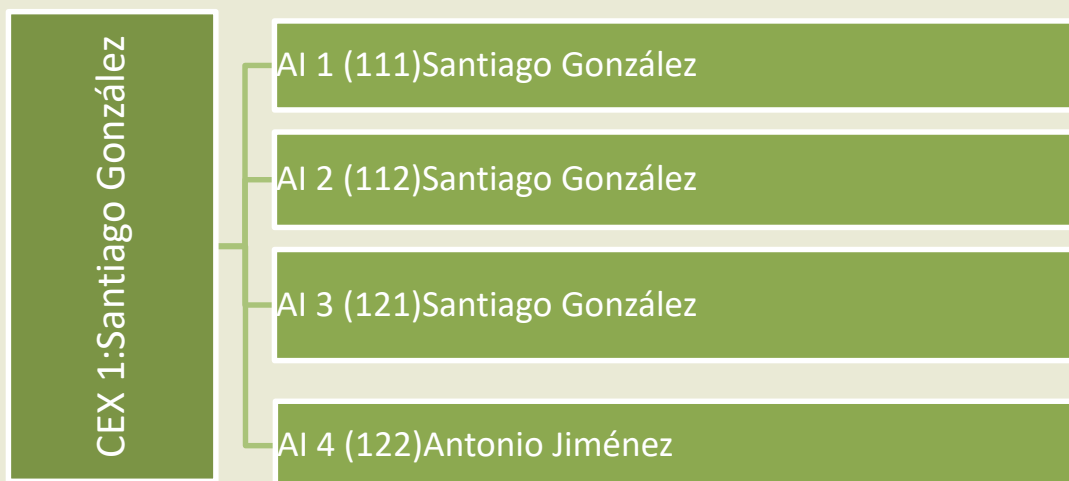
1. PRIMER SEMESTRE

2. SEGUNDO SEMESTRE

PRIMER SEMESTRE

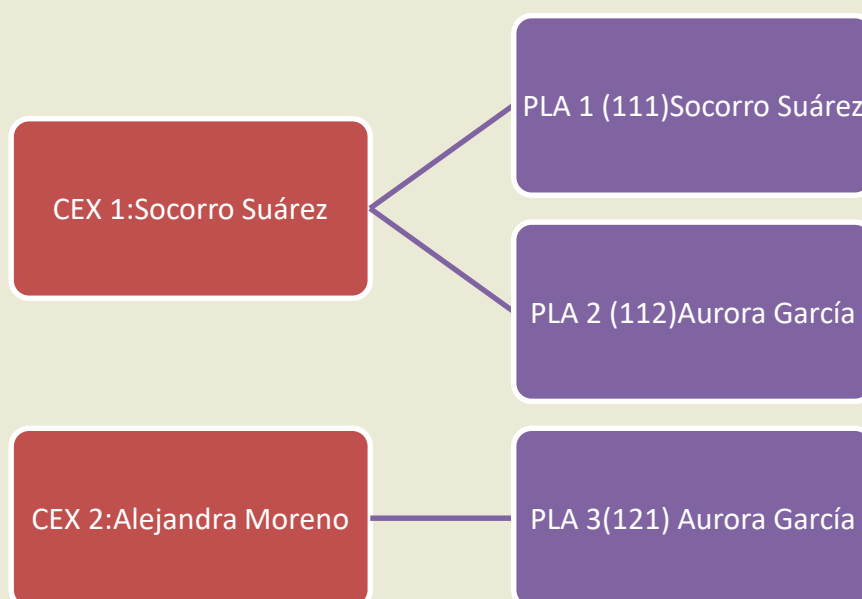
INGLÉS ACADÉMICO [14 + 42]

Coordina: Santiago González F.-Corugedo



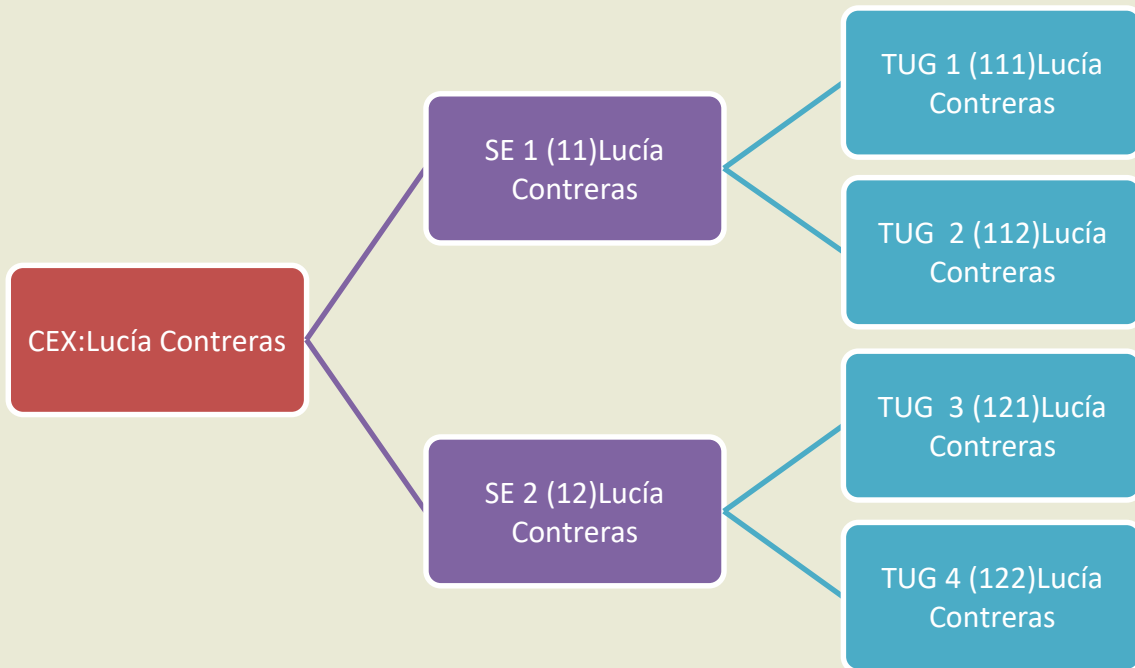
EL PENSAMIENTO CRÍTICO EN LAS LITERATURAS EN LENGUA INGLESA [28 + 28]

Coordina: Socorro Suárez Lafuente



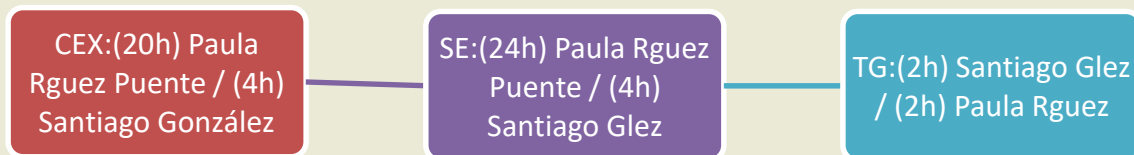
SEMÁNTICA DEL INGLÉS [24 + 28+ 4]

Coordina: Lucía Contreras García



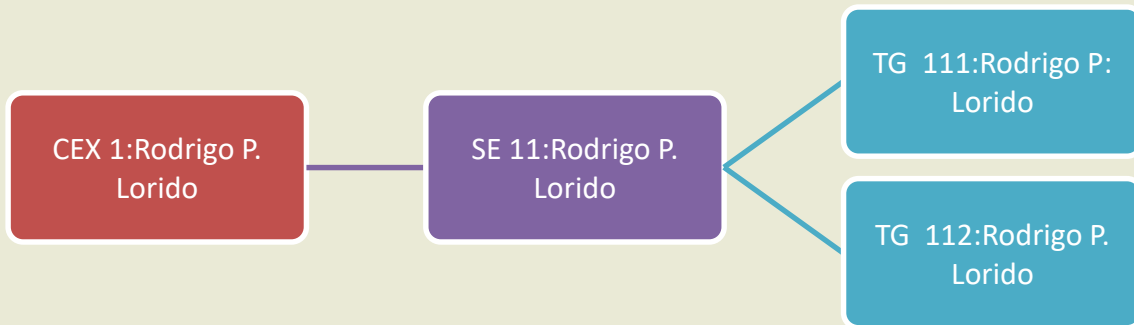
INTENSIFICACIÓN: HISTORIA DEL INGLÉS II [24 + 28+ 4]

Coordina: Santiago González y Fernández-Corugedo



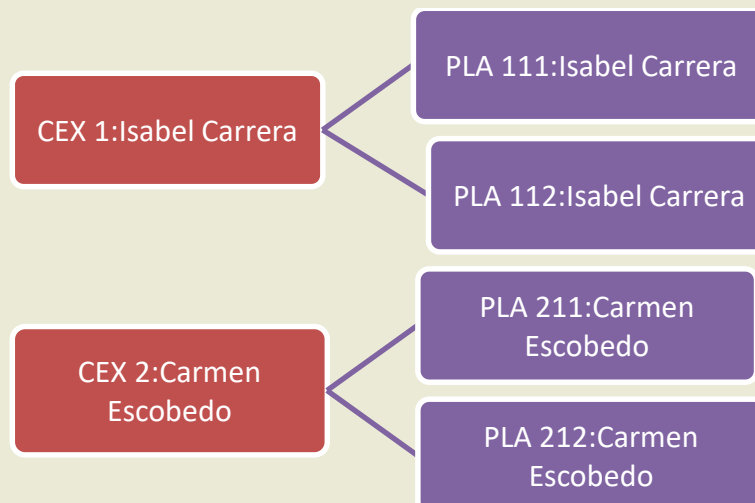
INTENSIFICACIÓN: VARIEDADES DEL INGLÉS [24 + 28+ 4]

Coordina: Rodrigo Pérez Lorido



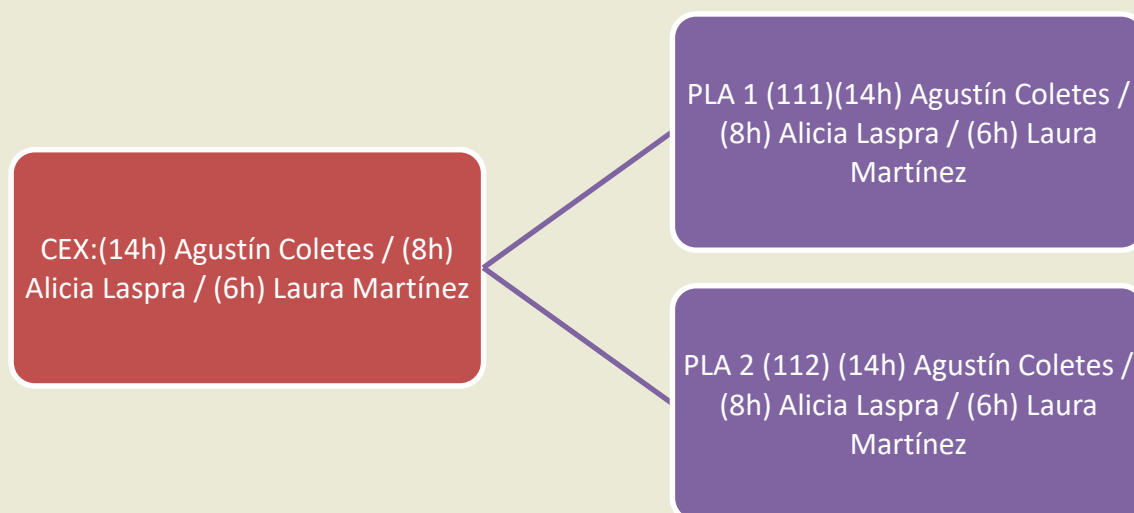
LAS LITERATURAS POSTCOLONIALES EN INGLÉS [28 + 28]

Coordina: Isabel Carrera Suárez



TRADUCCIÓN: TRADUCCIÓN LITERARIA [28 + 28]

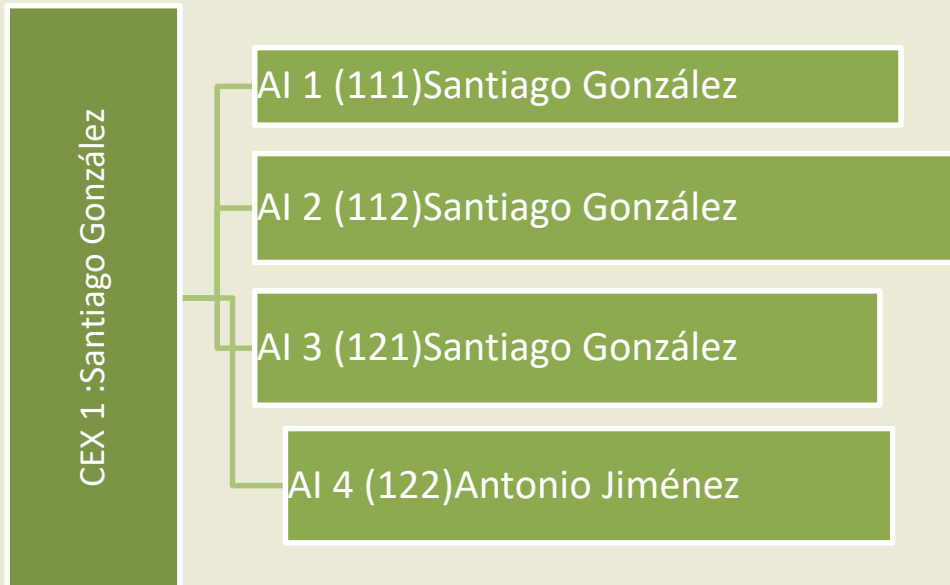
Coordina: Agustín Coletes Blanco



SEGUNDO SEMESTRE

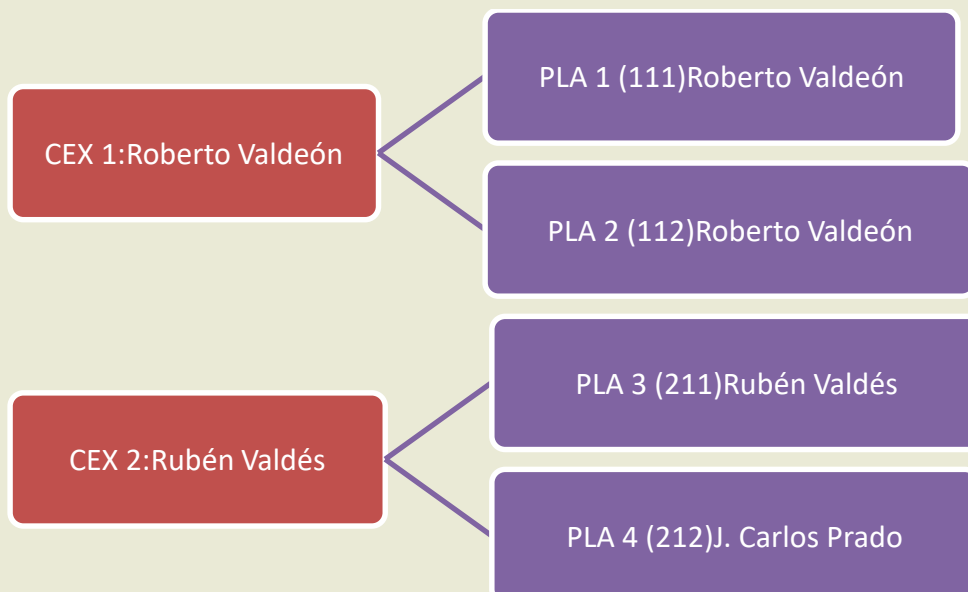
INGLÉS PARA LA COMUNICACIÓN PROFESIONAL [14 + 42]

Coordina: Santiago Glez. F.-Corugedo



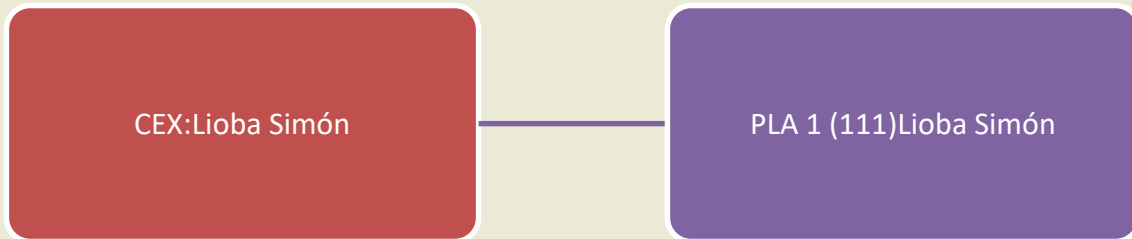
PRAGMÁTICA Y ANÁLISIS DEL DISCURSO EN INGLÉS [28 + 28]

Coordina: Roberto Valdeón García



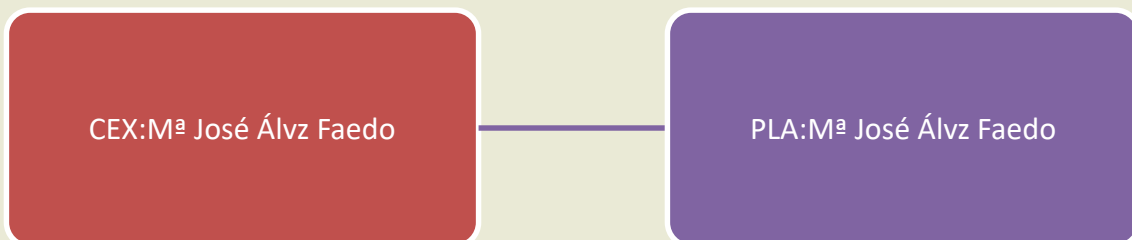
EL PENSAMIENTO POLÍTICO EN LAS LITERATURAS EN LENGUA INGLESA [28 + 28]

Coordina: Lioba Simon Schuhmacher



INTENSIFICACIÓN: La Literatura en Lengua Inglesa más allá de los Libros [28 + 28]

Coordina: María José Álvarez Faedo



TRADUCCIÓN: LOCALIZACIÓN Y TRADUCCIÓN [28 + 28]

Coordina: Cristina Valdés Rodríguez

